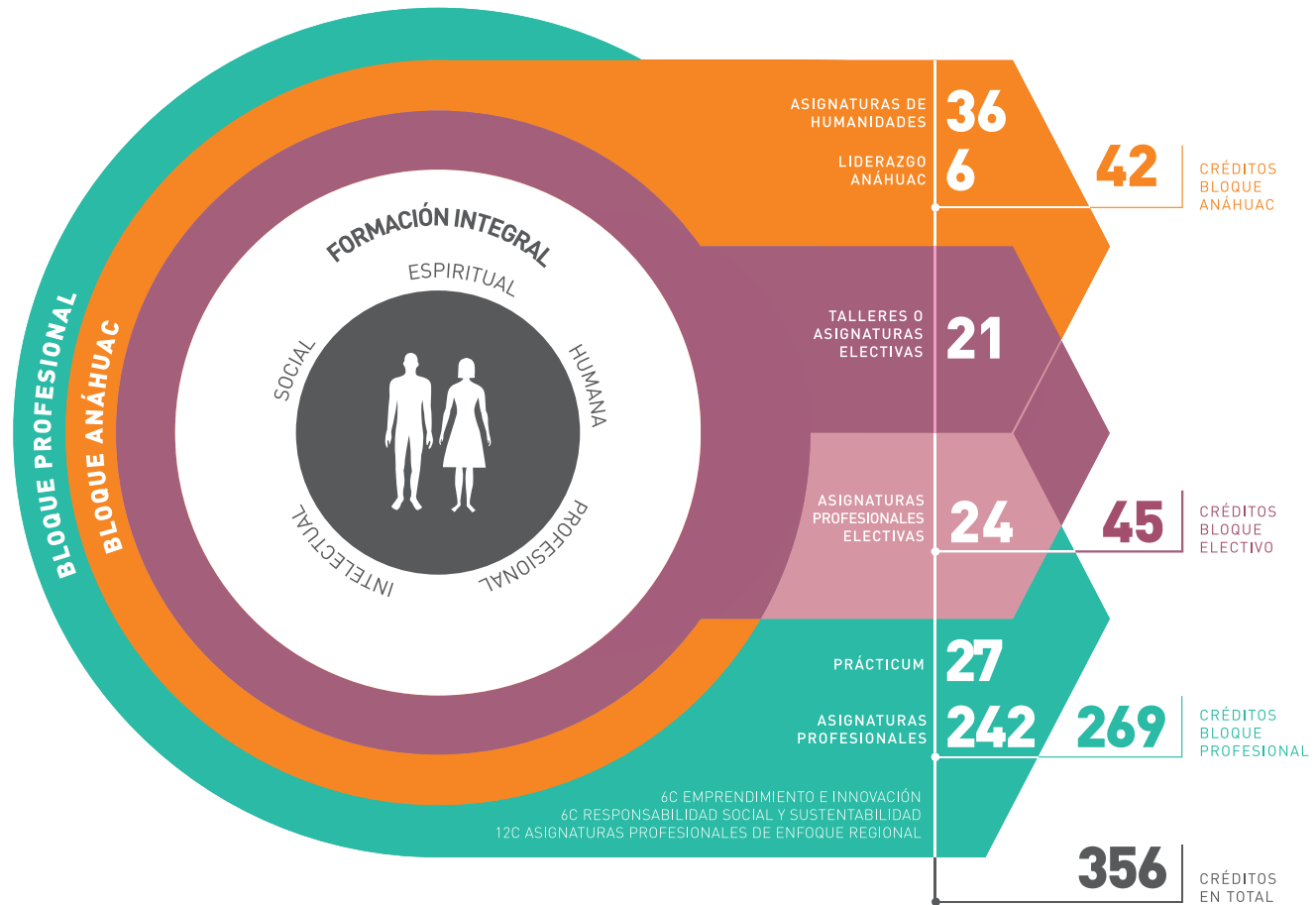


Innovador Modelo Educativo Anáhuac



Estudios con reconocimiento de validez oficial por decreto presidencial publicado en el Diario Oficial de la Federación del 26 de noviembre de 1982.

PLAN DE ESTUDIOS IDEAL

SEMESTRES							
1º	2º	3º	4º	5º	6º	7º	8º
Ser Universitario 6c	Persona y Sentido de Vida 6c	Ética 9c	Persona y Trascendencia 6c	Humanismo Clásico y Contemporáneo 9c	Liderazgo 6c	Gobierno Estatal Mexicano 6c	Administración de Procesos Electorales 6c
Evolución del Estado en México I 6c	Evolución del Estado en México II 6c	Matemáticas Aplicadas a la Administración Pública 9c	Responsabilidad Social y Sustentabilidad 6c	Emprendimiento e Innovación 6c	Gerencia Pública 6c	Ética Profesional del Administrador Público 6c	Planeación Estratégica de la Administración Pública 6c
Historia Mundial 9c	Análisis Económico del Derecho 4c	Derecho Constitucional 9c	Estadística para la Administración Pública 6c	Derecho Burocrático 6c	Gestión Económica del Estado Mexicano 6c	Control Administrativo Gubernamental 6c	Gobierno Municipal Mexicano 6c
Introducción al Estudio del Derecho 9c	Teoría del Estado 9c	Geografía Económica y Política 6c	Política Económica I 9c	Política Económica II 9c	Gobierno Federal Mexicano 6c	Investigación de Operaciones para la Administración Pública 6c	Bloque Electivo 3c
Ideas y Pensamiento Político 4c	Teoría Política 6c	Teoría de la Administración Pública II 6c	Derecho Administrativo 9c	Gobierno y Asuntos Públicos 6c	Bloque Electivo 3c	Bloque Electivo Profesional 6c	Bloque Electivo Profesional 6c
Metodología de la Investigación Jurídica 6c	Teoría de la Administración Pública I 9c	Bloque Electivo 3c	Ciencia Política 9c	Derecho Financiero Público I 6c	Derecho Financiero Público II 6c	Bloque Electivo Profesional 6c	Bloque Electivo Profesional 6c
	Bloque Electivo 3c	Bloque Electivo 6c	Prácticum I: Análisis del Sistema Político 6c	Prácticum II: Diagnóstico y Solución de Problemas Sociales 6c	Gestión de Recursos Gubernamentales 6c	Prácticum III: Políticas Públicas 9c	Prácticum IV: Investigación en la Administración Pública 6c

C: Créditos

269 CRÉDITOS BLOQUE PROFESIONAL

42 CRÉDITOS BLOQUE ANÁHUAC

45 CRÉDITOS BLOQUE ELECTIVO

= 356 CRÉDITOS EN TOTAL

Este plan de referencia muestra un orden sugerido de cómo puedes cursar tus materias; sin embargo, puedes hacer los ajustes que consideres convenientes al planear tus estudios. Plan actualizado 2016.