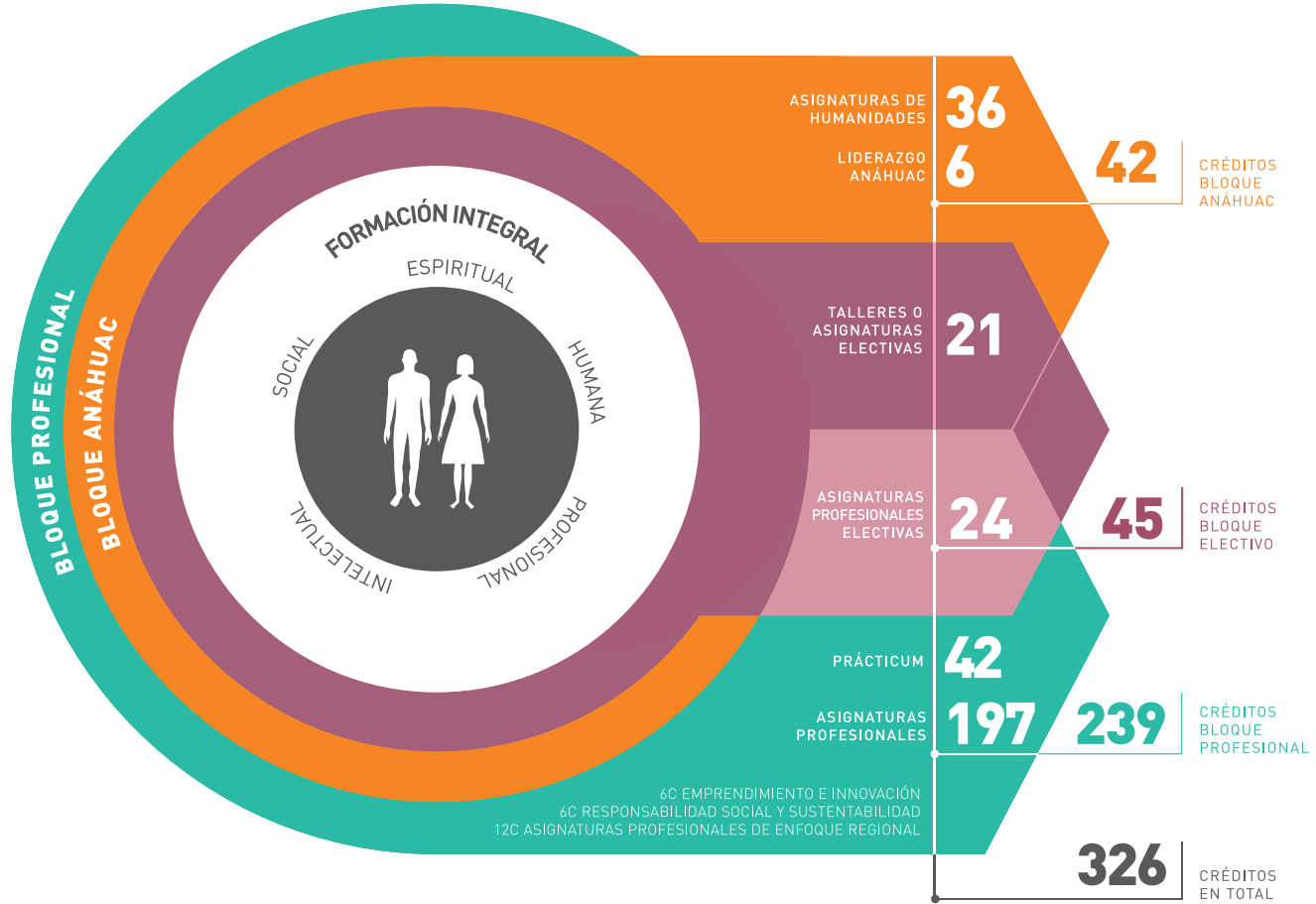


Innovador Modelo Educativo Anáhuac



Estudios con reconocimiento de validez oficial por decreto presidencial publicado en el Diario Oficial de la Federación del 26 de noviembre de 1982.

PLAN DE ESTUDIOS IDEAL

SEMESTRES							
1º	2º	3º	4º	5º	6º	7º	8º
Ser Universitario 6c	Persona y Sentido de Vida 6c	Ética 9c	Tecnología para el Turismo 6c	Persona y Trascendencia 6c	Humanismo Clásico y Contemporáneo 9c	Tendencias de la Industria de la Hospitalidad 6c	Liderazgo 6c
Introducción a la Industria de la Hospitalidad 6c	Geografía y Patrimonio Turístico 6c	Conducta del Consumidor en la Industria de la Hospitalidad 6c	Responsabilidad Social y Sustentabilidad 6c	Branding para Empresas Turísticas 6c	Planificación Turística 6c	Prácticum de Administración Turística II 18c	Gestión de Destinos Turísticos 6c
Fundamentos de Microeconomía 6c	Fundamentos de Macroeconomía 6c	Estadística Descriptiva 6c	Prácticum de Administración Turística I 18c	Sistemas de Calidad y Certificaciones para el Turismo 6c	Desarrollo de Productos y Experiencias Turísticas 6c		Planeación y Dirección Estratégica 6c
Introducción a la Empresa 6c	Mercadotecnia Fundamental 6c	Transportación y Agencias de Viaje 4c		Capital Humano para la Industria de la Hospitalidad 6c	Eventos, Congresos y Convenciones 4c		Coaching 6c
Fundamentos de Contabilidad 6c	Contabilidad Gerencial 6c	Sustentabilidad en el Turismo 6c		Contabilidad Presupuestal 6c	Gestión Financiera 6c		Formulación y Evaluación de Proyectos Turísticos 6c
Métodos de Investigación en Ciencias Sociales 6c	Operación de Empresas de Alimentos y Bebidas 6c	Bloque Electivo 3c		Fundamentos de Finanzas para el Turismo 9c	Legislación para Empresas Turísticas 6c		Bloque Electivo Profesional 6c
Bloque Electivo 3c	Administración de Empresas de Alojamiento 6c	Bloque Electivo Profesional 6c		Bloque Electivo 6c	Emprendimiento e Innovación 6c		Prácticum III: Emprendedores Turísticos 6c
	Bloque Electivo 3c	Bloque Electivo Profesional 6c		Bloque Electivo Profesional 6c	Bloque Electivo 6c		

C: Créditos

239 CRÉDITOS BLOQUE PROFESIONAL

42 CRÉDITOS BLOQUE ANÁHUAC

45 CRÉDITOS BLOQUE ELECTIVO

= 326 CRÉDITOS EN TOTAL

Este plan de referencia muestra un orden sugerido de cómo puedes cursar tus materias; sin embargo, puedes hacer los ajustes que consideres convenientes al planear tus estudios. Plan actualizado 2016.