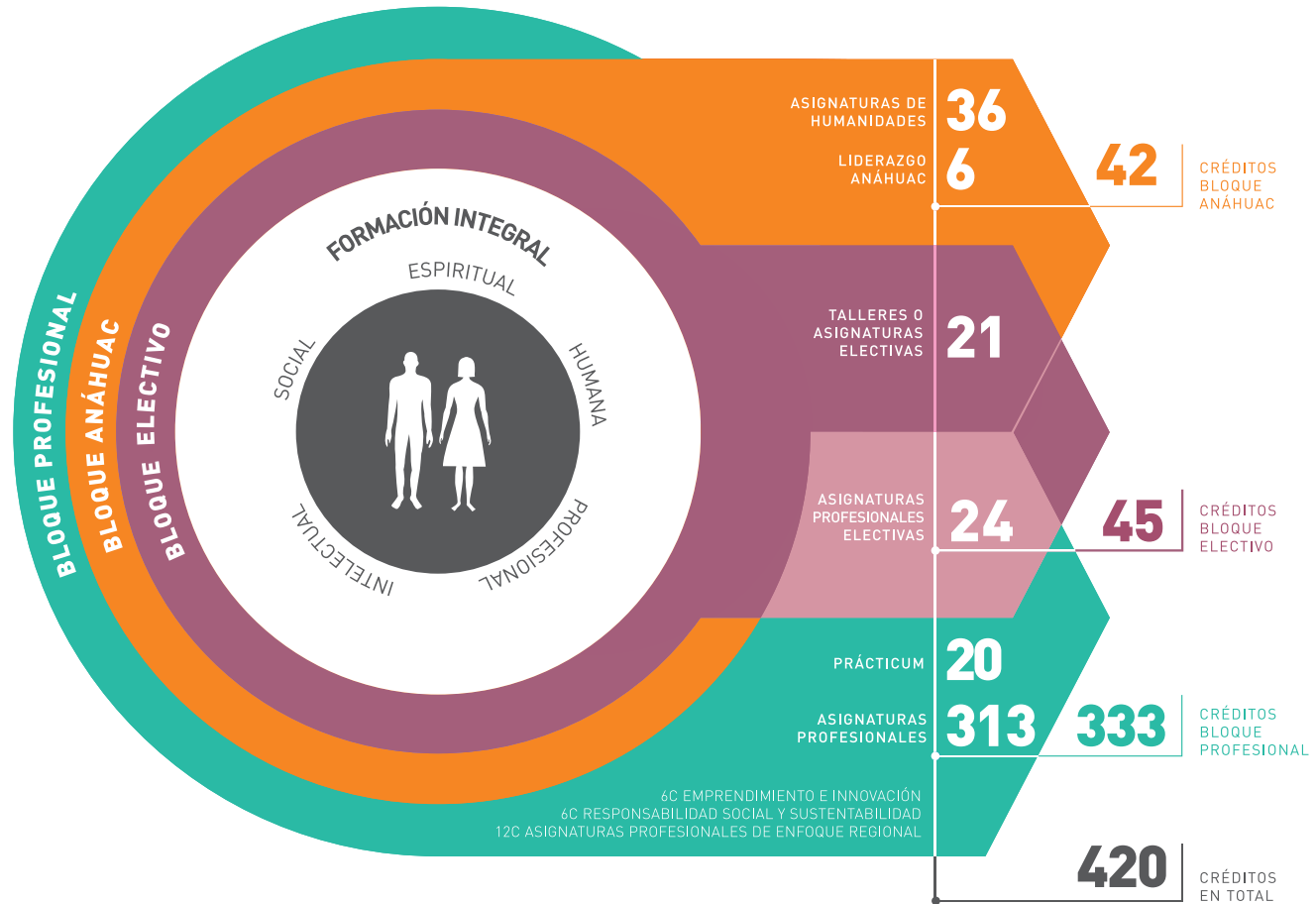


Innovador Modelo Educativo Anáhuac



Estudios con reconocimiento de validez oficial por decreto presidencial publicado en el Diario Oficial de la Federación del 26 de noviembre de 1982.

PLAN DE ESTUDIOS IDEAL

SEMESTRES									
1º	2º	3º	4º	5º	6º	7º	8º	9º	10º
Ser Universitario 6c	Persona y Sentido de Vida 6c	Ética 9c	Persona y Trascendencia 6c	Humanismo Clásico y Contemporáneo 9c	Liderazgo 6c	Estructuras Complejas 7c	Arquitectura de Paisaje 6c	Emprendimiento e Innovación 6c	Promoción Inmobiliaria 6c
Dibujo Técnico Básico 6c	Dibujo Técnico Avanzado 6c	Modelo Digital Básico 6c	Modelado Digital Avanzado 6c	Estructuras de Concreto Reforzado 7c	Estructuras Metálicas 7c	Arquitectura Contemporánea 6c	Responsabilidad Social y Sustentabilidad 6c	Detalles Arquitectónicos 3c	Bloque Electivo Profesional 6c
Geometría Básica 6c	Geometría Avanzada 6c	Estructuras de Mampostería 7c	Taller de Representación Gráfica 6c	Teoría y Crítica de la Arquitectura y el Urbanismo 6c	Arquitectura Moderna y sus Raíces 6c	Construcción Sustentable 6c	Arquitectura de Interiores 6c	Administración de Obras 6c	Proyectos X: Prácticum III: Proyecto Profesional Avanzado 7c
Arquitectura de la Antigüedad al Siglo XIX 6c	Análisis de Programas Arquitectónicos 6c	Introducción al Urbanismo 6c	Arquitectura Prehispánica y Colonial 6c	Sociología Urbana 6c	Agua y Energía 6c	Administración del Despacho Profesional 6c	Coordinación de Proyectos y Obras 6c	Bloque Electivo 6c	
Taller de Modelos Básicos 6c	Fundamentos Físicos de la Arquitectura 3c	Croquis Avanzado 6c	Taller de Modelos Avanzados 6c	Edificación Media 7c	Edificación Avanzada 7c	Sistemas de Control 6c	Proyectos VIII: Documentación Ejecutiva 6c	Bloque Electivo Profesional 6c	
Croquis Básico 6c	Fundamentos de Estructuras 6c	Edificación Básica 7c	Aspectos Legales de la Construcción 6c	Sustentabilidad y Medio Ambiente 6c	Instalaciones Especiales 6c	Proyectos VII: Diseño Urbano 6c	Bloque Electivo 6c	Proyectos IX: Prácticum II: Proyecto Profesional Básico 7c	
Proyectos I: Fundamentos de Diseño y Composición 6c	Proyectos II: Espacio Arquitectónico y Urbano 6c	Conceptos Arquitectónicos 6c	Instalaciones Básicas 6c	Bloque Electivo 3c	Proyectos VI: Reciclaje Arquitectónico 6c	Bloque Electivo Profesional 6c	Bloque Electivo Profesional 6c		
		Proyectos III: Forma y Programa Arquitectónico 6c	Proyectos IV: La Escala Habitable de la Arquitectura 6c	Proyectos V: Prácticum I: Expresión Arquitectónica 6c	Bloque Electivo 3c				
			Bloque Electivo 3c						

C: Créditos

333 CRÉDITOS BLOQUE PROFESIONAL

42 CRÉDITOS BLOQUE ANÁHUAC

45 CRÉDITOS BLOQUE ELECTIVO

= 365 CRÉDITOS EN TOTAL

Este plan de referencia muestra un orden sugerido de cómo puedes cursar tus materias; sin embargo, puedes hacer los ajustes que consideres convenientes al planear tus estudios. Plan actualizado 2016.