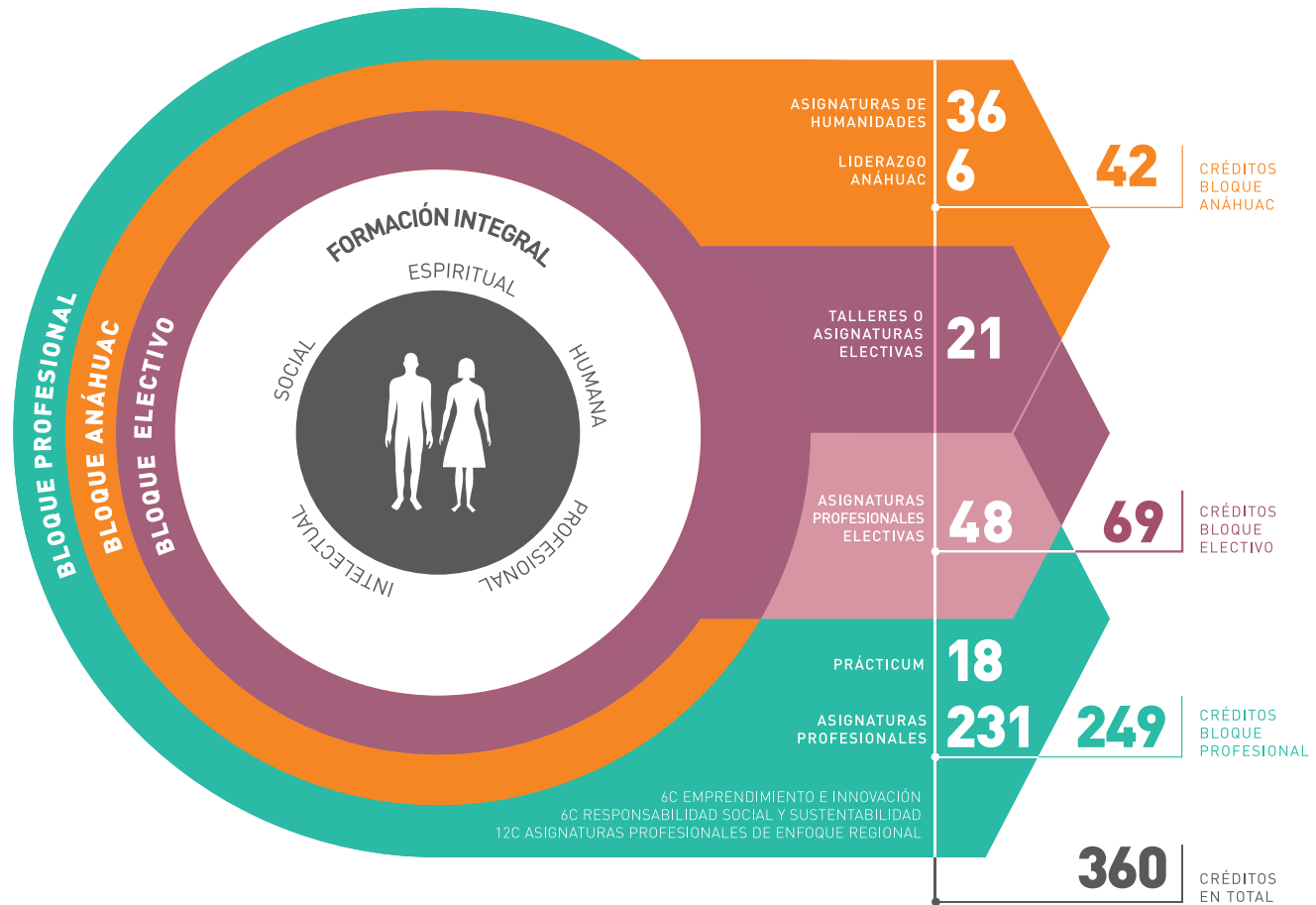


Innovador Modelo Educativo Anáhuac



Estudios con reconocimiento de validez oficial por decreto presidencial publicado en el Diario Oficial de la Federación del 26 de noviembre de 1982.

PLAN DE ESTUDIOS IDEAL

SEMESTRES							
1º	2º	3º	4º	5º	6º	7º	8º
Ser Universitario 6c	Persona y Sentido de Vida 6c	Ética 9c	Persona y Trascendencia 6c	Humanismo Clásico y Contemporáneo 9c	Liderazgo 6c	Responsabilidad Social y Sustentabilidad 6c	Emprendimiento e Innovación 6c
Métodos de la Investigación en Ciencias Sociales 6c	Laboratorio de Investigación Cuantitativa 3c	Métodos de Investigación Cuantitativa 6c	Métodos de Investigación Cualitativa y Etnográfica 6c	Métodos de Análisis de Contenido 6c	Ética de la Comunicación y el Entretenimiento 6c	Dirección de Empresas Globales de Comunicación 6c	Seminario de Alta Dirección para Empresas de Comunicación 6c
Comunicación Visual en Imagen Digital 6c	Narrativas Audiovisuales 6c	Antropología Narrativa 6c	Escritura Creativa y Retórica Aplicada 6c	Narrativa Multimedia y Semiótica Digital 6c	Laboratorio de Edición de Publicaciones Digitales y Web 3c	Estudios Regionales de la Comunicación A 3c	Estudios Regionales de la Comunicación C 3c
Evolución del Pensamiento de la Comunicación y la Industria del Entretenimiento 6c	Tradiciones de la Comunicación y el Entretenimiento en Norteamérica 6c	Tradiciones de la Comunicación y el Entretenimiento en Europa 6c	Tradiciones de la Comunicación y el Entretenimiento en Iberoamérica 6c	Laboratorio de Comunicación Digital e Hipermedios 3c	Laboratorio de Arte de la Información 3c	Estudios Regionales de la Comunicación B 3c	Estudios Regionales de la Comunicación D 3c
Psicología Cognoscitiva 6c	Psicología Social y Persuasión 3c	Sociología de la Comunicación y el Entretenimiento 6c	Periodismo Digital y Opinión Pública 6c	Estrategias de Negociación y Ventas 6c	Relaciones Públicas 6c	Bloque Electivo Profesional 6c	Bloque Electivo Profesional 6c
Laboratorio de Creatividad e Innovación 3c	Comunicación Organizacional 6c	Administración del Factor Humano 6c	Imagen Pública y Corporativa 6c	Presupuestos y Análisis Financiero 6c	Legislación y Globalización de la Comunicación 6c	Bloque Electivo Profesional 6c	Bloque Electivo Profesional 6c
Laboratorio de Fotografía Digital e Iluminación 3c	Laboratorio de Producción Televisiva Digital 3c	Laboratorio de Post-Producción Digital 3c	Laboratorio de Producción Cinematográfica y Audiovisual 3c	Bloque Electivo 6c	Bloque Electivo Profesional 6c	Prácticum II 6c	Prácticum III: Emprendimiento Social en Comunicación 6c
Laboratorio de Lenguajes Periodísticos para Medios Digitales y Electrónicos 3c	Laboratorio de Producción Auditiva Informativa 3c	Mercadotecnia Integral 6c	Publicidad y Creación de Marca Estratégica 6c	Bloque Electivo Profesional 6c	Bloque Electivo Profesional 6c		
Bloque Electivo 3c	Bloque Electivo 3c	Bloque Electivo 3c	Bloque Electivo 6c	Bloque Electivo Profesional 6c	Prácticum I 6c		

C: Créditos

249 CRÉDITOS BLOQUE PROFESIONAL

42 CRÉDITOS BLOQUE ANÁHUAC

69 CRÉDITOS BLOQUE ELECTIVO

= 360 CRÉDITOS EN TOTAL

Este plan de referencia muestra un orden sugerido de cómo puedes cursar tus materias; sin embargo, puedes hacer los ajustes que consideres convenientes al planear tus estudios. Plan actualizado 2016.