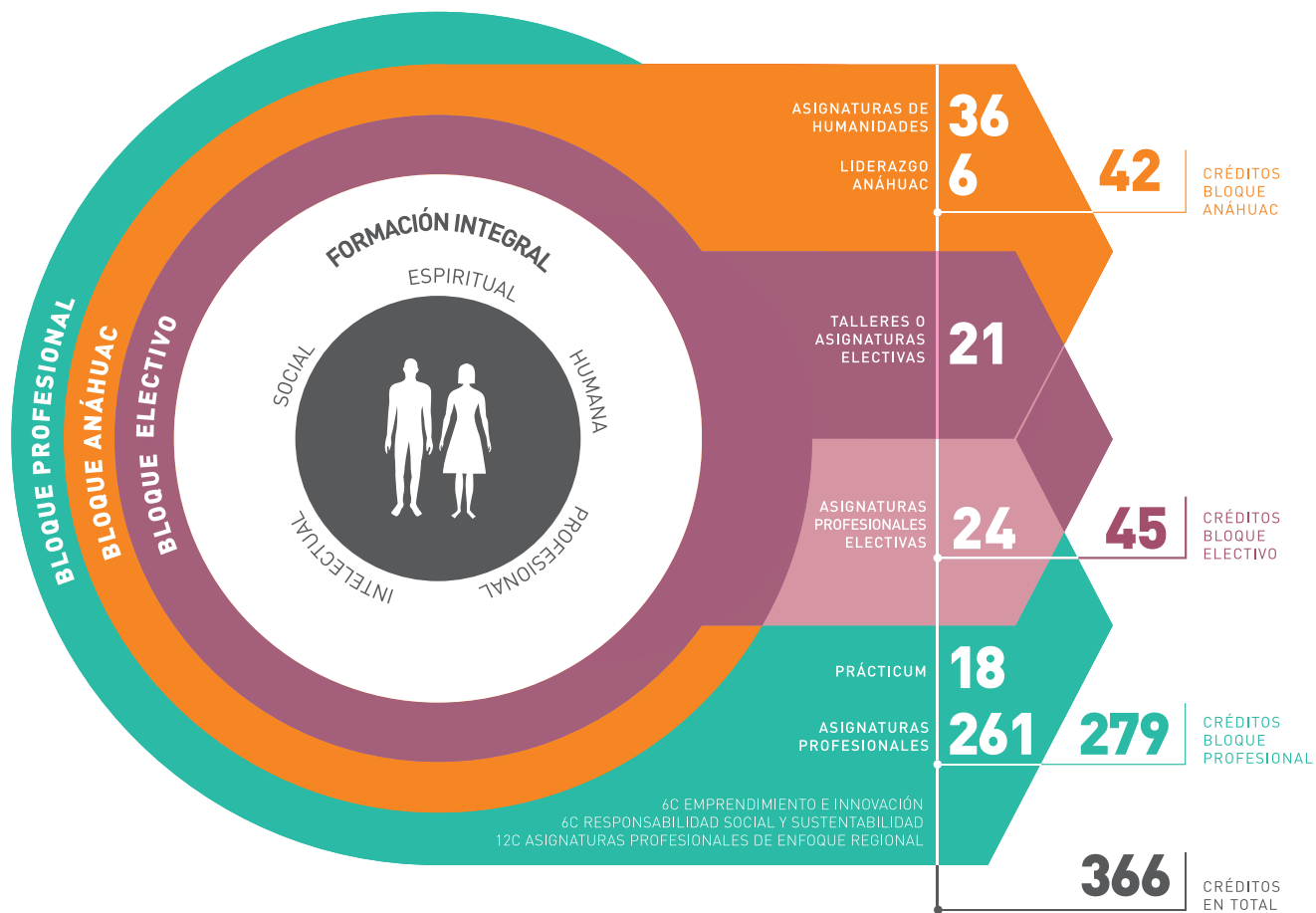


Innovador Modelo Educativo Anáhuac



Estudios con reconocimiento de validez oficial por decreto presidencial publicado en el Diario Oficial de la Federación del 26 de noviembre de 1982.

PLAN DE ESTUDIOS IDEAL

SEMESTRES							
1º	2º	3º	4º	5º	6º	7º	8º
Ser Universitario 6c	Persona y Sentido de Vida 6c	Empresa y Persona 6c	Liderazgo 6c	Humanismo Clásico y Contemporáneo 9c	Ética 9c	Persona y Trascendencia 6c	Gobierno Corporativo 6c
Introducción a la Empresa 6c	Negocios Internacionales 6c	Emprendimiento e Innovación 6c	Operaciones 6c	Gestión del Factor Humano 6c	Producción 6c	Tecnologías de la Información 6c	Dirección Estratégica 6c
Taller de Empresa 6c	Diseño organizacional y modelos de negocio 6c	Economía Empresarial 6c	Análisis Competitivo y Estrategia 6c	Dirección Comercial 6c	Inglés para Negocios 3c	Comportamiento Organizacional 6c	Simulador de Negocios (en línea) 6c
Fundamentos de Microeconomía 6c	Fundamentos de Macroeconomía 6c	Contabilidad Gerencial 6c	Economía Internacional 6c	Identificación de Oportunidades de Negocios 6c	Administración Financiera 9c	Consultoría Empresarial 6c	Planeación Financiera 6c
Fundamentos de Contabilidad 6c	Mercadotecnia Fundamental 6c	Derecho y Empresa 6c	Investigación y Estrategias de Mercado 6c	Fundamentos de Finanzas 9c	Control Presupuestal 6c	Evaluación de Proyectos de Inversión 6c	Responsabilidad Social y Sustentabilidad 6c
Matemáticas 9c	Contabilidad Intermedia 6c	Análisis de Datos II 9c	Derecho Fiscal 6c	Investigación de Operaciones 6c	Derecho Laboral 3c	Bloque Electivo 6c	Bloque Electivo Profesional 6c
Bloque Electivo 3c	Análisis de Datos I 9c	Bloque Electivo 3c	Bloque Electivo 6c	Bloque Electivo Profesional 6c	Tópicos de Cálculo 6c	Bloque Electivo Profesional 6c	Prácticum III: Dirección de Empresas 6c
	Bloque Electivo 3c		Prácticum I: Análisis de Estados Financieros 6c		Bloque Electivo Profesional 6c	Prácticum II: Dirección de Empresas 6c	

C: Créditos

239 CRÉDITOS BLOQUE PROFESIONAL

42 CRÉDITOS BLOQUE ANÁHUAC

45 CRÉDITOS BLOQUE ELECTIVO

= 326 CRÉDITOS EN TOTAL

Este plan de referencia muestra un orden sugerido de cómo puedes cursar tus materias; sin embargo, puedes hacer los ajustes que consideres convenientes al planear tus estudios. Plan actualizado 2016.