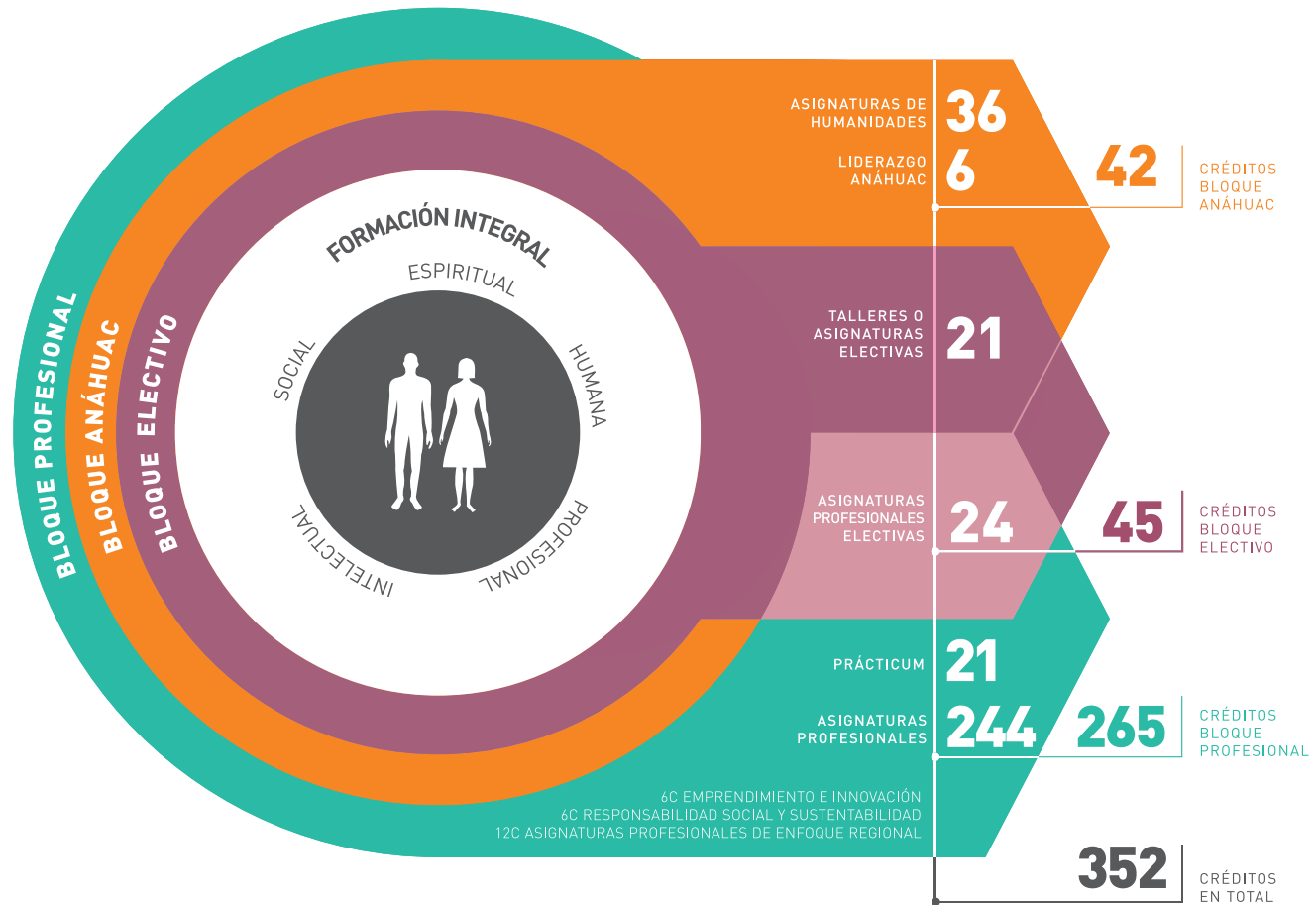


# Innovador Modelo Educativo Anáhuac



Estudios con reconocimiento de validez oficial por decreto presidencial publicado en el Diario Oficial de la Federación del 26 de noviembre de 1982.

# PLAN DE ESTUDIOS IDEAL

SEMESTRES							
1º	2º	3º	4º	5º	6º	7º	8º
Morfología 4c	Ser Universitario 6c	Persona y Sentido de Vida 6c	Ética 9c	Persona y Trascendencia 6c	Humanismo Clásico y Contemporáneo 9c	Liderazgo 6c	Seminario de Investigación en Diseño Gráfico II 6c
Principios del Dibujo 7c	Fundamentos del Diseño 7c	Proyectos de Comunicación Visual 7c	Proyectos de Identidad Visual 7c	Diseño de la Marca 7c	Proyectos de Diseño Editorial 7c	Proyectos de Diseño y Publicidad 7c	Aspectos Legales del Diseño 6c
Color 6c	Dibujo Analítico 7c	Dibujo de Representación 7c	Ilustración I 7c	Exploración Tipográfica 6c	Sistemas de Reproducción 6c	Seminario de Investigación en Diseño Gráfico I 6c	Producciones Contemporáneas 6c
Forma y Percepción 6c	Fotografía Digital 6c	Producción y Retoque Digital 4c	Edición de Imagen 6c	Diseño y Mercadotecnia 6c	Fotografía del Producto 6c	Diseño Gráfico Estratégico 6c	Emprendimiento e Innovación 6c
Caligrafía 6c	Elementos de Semiótica para el Diseño 6c	Historia del Diseño 6c	Tendencias del Diseño 6c	Envase y Embalaje Básico 6c	Administración de Proyectos de Diseño 6c	Medios Digitales 6c	Prácticum III: Diseño Gráfico 7c
Dibujo Geométrico Básico 4c	Tipografía 6c	Composición Tipográfica 4c	Composición Editorial Digital 4c	Bloque Electivo Profesional 6c	Pre-prensa Digital 6c	Responsabilidad Social y Sustentabilidad 6c	
Dibujo Vectorial 4c	Bloque Electivo 3c	Bloque Electivo 6c	Bloque Electivo 6c	Prácticum I: Diseño Gráfico 7c	Envase y Embalaje Avanzado 6c	Bloque Electivo Profesional 6c	
	Bloque Electivo 3c	Bloque Electivo 3c	Bloque Electivo Profesional 6c		Bloque Electivo Profesional 6c	Prácticum II: Diseño Gráfico 7c	

C: Créditos

265 CRÉDITOS BLOQUE PROFESIONAL

42 CRÉDITOS BLOQUE ANÁHUAC

45 CRÉDITOS BLOQUE ELECTIVO

= 352 CRÉDITOS EN TOTAL

Este plan de referencia muestra un orden sugerido de cómo puedes cursar tus materias; sin embargo, puedes hacer los ajustes que consideres convenientes al planear tus estudios. Plan actualizado 2016.