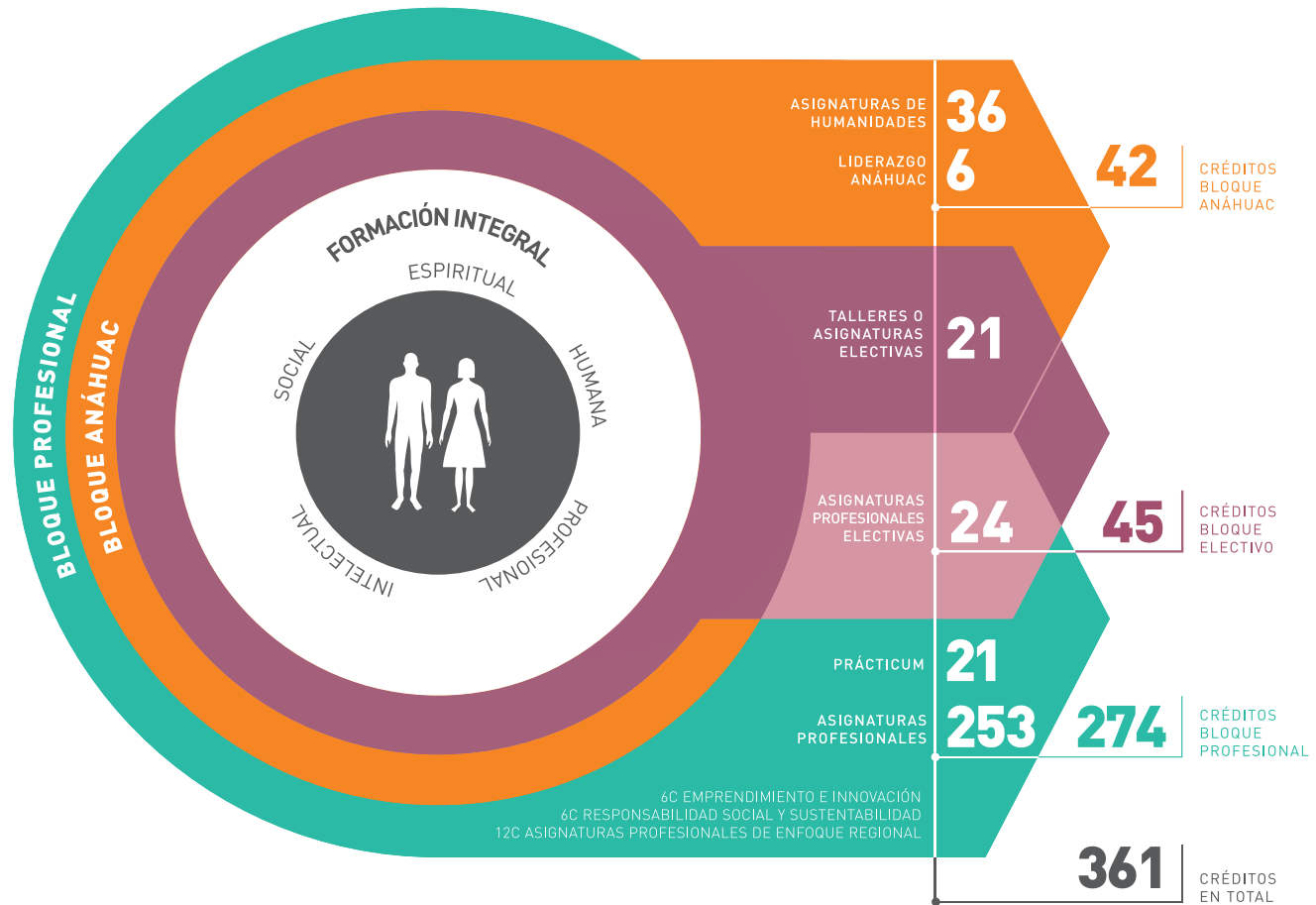


Innovador Modelo Educativo Anáhuac



Estudios con reconocimiento de validez oficial por decreto presidencial publicado en el Diario Oficial de la Federación del 26 de noviembre de 1982.

PLAN DE ESTUDIOS IDEAL

SEMESTRES							
1º	2º	3º	4º	5º	6º	7º	8º
Ser Universitario 6c	Fundamentos del Diseño 7c	Persona y Sentido de Vida 6c	Ética 9c	Persona y Trascendencia 6c	Humanismo Clásico y Contemporáneo 9c	Liderazgo 6c	Diseño Industrial en la Actualidad 6c
Morfología 4c	Taller de Modelos 6c	Proyectos I 7c	Proyectos II 7c	Proyectos III 7c	Taller de Metales 6c	Taller de Joyería I 6c	Aspectos Legales del Diseño 6c
Materiales y Procesos de Manufactura 6c	Dibujo Geométrico Avanzado 4c	Taller de Maderas 6c	Taller de Nuevas Tecnologías 6c	Taller de Cerámica 6c	Responsabilidad Social y Sustentabilidad 6c	Portafolio 4c	Seminario de Investigación II en Diseño Industrial 6c
Dibujo Geométrico Básico 4c	Dibujo Técnico de Producto 4c	Modelado Digital I 6c	Modelado Digital II 6c	Taller de Plásticos 6c	Administración de Proyectos de Diseño 6c	Emprendimiento e Innovación 6c	Bloque Electivo 3c
Color 6c	Dibujo Analítico 7c	Ergonomía 6c	Física para el Diseño 4c	Envase y Embalaje Básico 6c	Mercadotecnia y Posicionamiento de Productos 4c	Seminario de Investigación I en Diseño Industrial 6c	Bloque Electivo Profesional 6c
Principios de Dibujo 7c	Elementos de Semiótica para Diseño 6c	Dibujo de Producto 7c	Dibujo Técnico Digital I 6c	Dibujo Técnico Digital II 6c	Bloque Electivo 3c	Tendencias del Diseño 6c	Prácticum III: Diseño Industrial 7c
Forma y Percepción 6c	Fotografía Digital 6c	Historia del Diseño 6c	Bloque Electivo 6c	Bloque Electivo 6c	Bloque Electivo Profesional 6c	Bloque Electivo 3c	
Dibujo Vectorial 4c	Pensamiento Creativo 6c	Producción y Retoque Digital 4c		Bloque Electivo Profesional 6c	Prácticum I: Diseño Industrial 7c	Bloque Electivo Profesional 6c	
						Prácticum II: Diseño Industrial 7c	

C: Créditos

274 CRÉDITOS BLOQUE PROFESIONAL

42 CRÉDITOS BLOQUE ANÁHUAC

45 CRÉDITOS BLOQUE ELECTIVO

= 361 CRÉDITOS EN TOTAL

Este plan de referencia muestra un orden sugerido de cómo puedes cursar tus materias; sin embargo, puedes hacer los ajustes que consideres convenientes al planear tus estudios. Plan actualizado 2016.