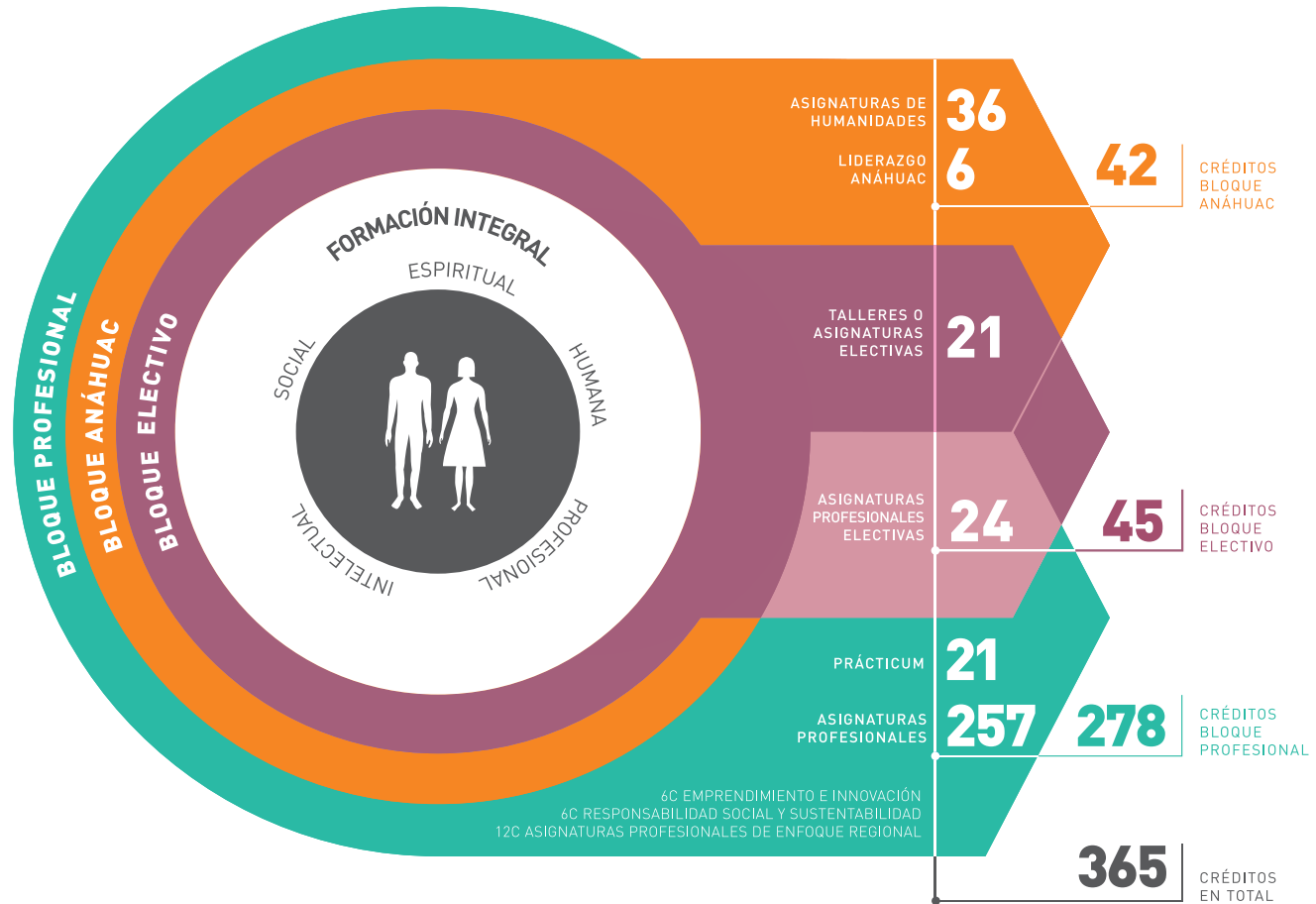


Innovador Modelo Educativo Anáhuac



Estudios con reconocimiento de validez oficial por decreto presidencial publicado en el Diario Oficial de la Federación del 26 de noviembre de 1982.

PLAN DE ESTUDIOS IDEAL

SEMESTRES							
1º	2º	3º	4º	5º	6º	7º	8º
Ser Universitario 6c	Fundamentos del Diseño 7c	Persona y Sentido de Vida 6c	Ética 9c	Persona y Trascendencia 6c	Humanismo Clásico y Contemporáneo 9c	Liderazgo 6c	Aspectos Legales del Diseño 6c
Morfología 4c	Fundamentos de 3D 6c	Proyectos de Comunicación Visual 7c	Diseño Editorial para Medios Digitales 6c	Administración de Proyectos de Diseño 6c	Diseño Web 7c	Emprendimiento e Innovación 6c	Mercadotecnia Digital 6c
Dibujo Geométrico Básico 4c	Pensamiento Creativo 6c	Narrativa Audiovisual 4c	Programación Multimedia I 6c	Programación Multimedia II 6c	Programación Web 6c	Tendencias del Diseño 6c	Gestión y Comercialización de Proyectos Digitales 6c
Color 6c	Dibujo Analítico 7c	Dibujo de Narrativa Visual 6c	Audio Digital 6c	Producción Audiovisual 6c	Responsabilidad Social y Sustentabilidad 6c	Diseño de Información 4c	Diseño Multimedia y Nuevas Tecnologías 6c
Principios del Dibujo 6c	Fotografía Digital 6c	Tipografía Aplicada 6c	Video Digital 6c	Taller de Efectos Visuales 6c	Diseño de Interfaces 4c	Desarrollo y Programación de Aplicaciones Móviles 7c	Seminario de Investigación II 6c
Dibujo Vectorial 4c	Elementos de Semiótica del Diseño 6c	Producción y Retoque Digital 4c	Animación 2D 6c	Fundamentos de Interactividad 4c	Bloque Electivo 3c	Seminario de Investigación: Diseño Multimedia I 6c	Prácticum III: Diseño Multimedia 7c
Fundamentos y Técnicas de Animación 6c	Bloque Electivo 6c	Historia del Diseño 6c	Infografía 6c	Bloque Electivo Profesional 6c	Bloque Electivo 3c	Bloque Electivo Profesional 6c	
Introducción al Medio Digital 4c		Bloque Electivo 3c	Bloque Electivo Profesional 6c	Prácticum I: Diseño Multimedia 7c	Bloque Electivo Profesional 6c	Prácticum II: Diseño Multimedia 7c	
Forma y Percepción 6c		Bloque Electivo 6c					

C: Créditos

278 CRÉDITOS BLOQUE PROFESIONAL

42 CRÉDITOS BLOQUE ANÁHUAC

45 CRÉDITOS BLOQUE ELECTIVO

= 365 CRÉDITOS EN TOTAL

Este plan de referencia muestra un orden sugerido de cómo puedes cursar tus materias; sin embargo, puedes hacer los ajustes que consideres convenientes al planear tus estudios. Plan actualizado 2016.