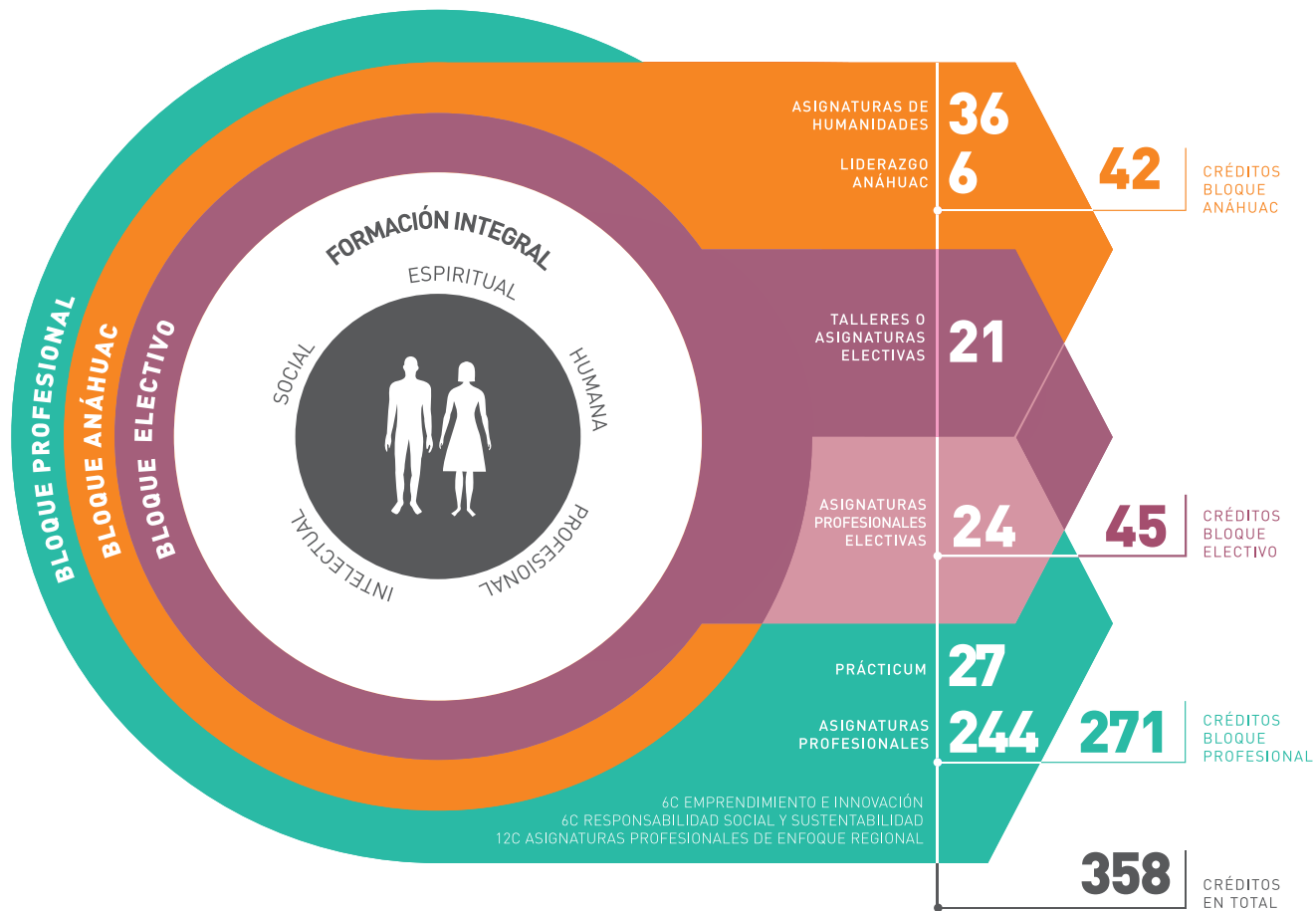


Innovador Modelo Educativo Anáhuac



Estudios con reconocimiento de validez oficial por decreto presidencial publicado en el Diario Oficial de la Federación del 26 de noviembre de 1982.

PLAN DE ESTUDIOS IDEAL

SEMESTRES							
1º	2º	3º	4º	5º	6º	7º	8º
Ser Universitario 6c	Historia y Evolución del Vestido 4c	Persona y Sentido de Vida 6c	Ética 9c	Persona y Trascendencia 6c	Humanismo Clásico y Contemporáneo 9c	Liderazgo 6c	Emprendimiento e Innovación 6c
Forma y Color 6c	Historia del Diseño 6c	Tendencias 4c	Estilismo de Moda 6c	Consumo y Producto de Moda 4c	Comercio de la Moda 6c	Administración de la Producción 6c	Proyecto de Moda: Producción de Eventos de Moda 9c
Diseño Básico 6c	Ilustración de Dama 6c	Semiótica de la Moda 6c	Mercadotecnia Fundamental 6c	Gestión Logística 6c	Control de Calidad 6c	Proyecto de Moda: Diseño de Colección 9c	Tecnología de la Moda 6c
Iniciación al Dibujo de Moda 6c	Patronaje y Confección de Dama 7c	Ilustración de Caballero 6c	Producción Industrial 6c	Diseño y Confección de Moda Regional 7c	Creación de la Marca 4c	Portafolio 4c	Aspectos Legales del Diseño 6c
Iniciación a la Moda 4c	Ilustración Digital 6c	Diseño de Moda Femenina 6c	Diseño de Moda Masculina 6c	Compras e Inventarios 6c	Patronaje Digital Avanzado 6c	Administración de Proyectos de Diseño 6c	Bloque Electivo Profesional 6c
Técnicas de Confección 6c	Textiles 4c	Patronaje y Confección de Caballero 7c	Patronaje y Confección Avanzados 7c	Patronaje Digital Básico 6c	Bloque Electivo Profesional 6c	Bloque Electivo Profesional 6c	Prácticum III: Diseño y Producción de Moda 9c
Dibujo Vectorial 4c	Bloque Electivo 3c	Fotografía Digital 6c	Textiles y Materiales Experimentales 4c	Responsabilidad Social y Sustentabilidad 6c	Prácticum I: Diseño y Producción de Moda 9c	Prácticum II: Diseño y Producción de Moda 9c	
Bloque Electivo 3c	Bloque Electivo 6c	Bloque Electivo 6c	Bloque Electivo 3c	Bloque Electivo Profesional 6c			

C: Créditos

271 CRÉDITOS BLOQUE PROFESIONAL

42 CRÉDITOS BLOQUE ANÁHUAC

45 CRÉDITOS BLOQUE ELECTIVO

= 358 CRÉDITOS EN TOTAL

Este plan de referencia muestra un orden sugerido de cómo puedes cursar tus materias; sin embargo, puedes hacer los ajustes que consideres convenientes al planear tus estudios. Plan actualizado 2016.