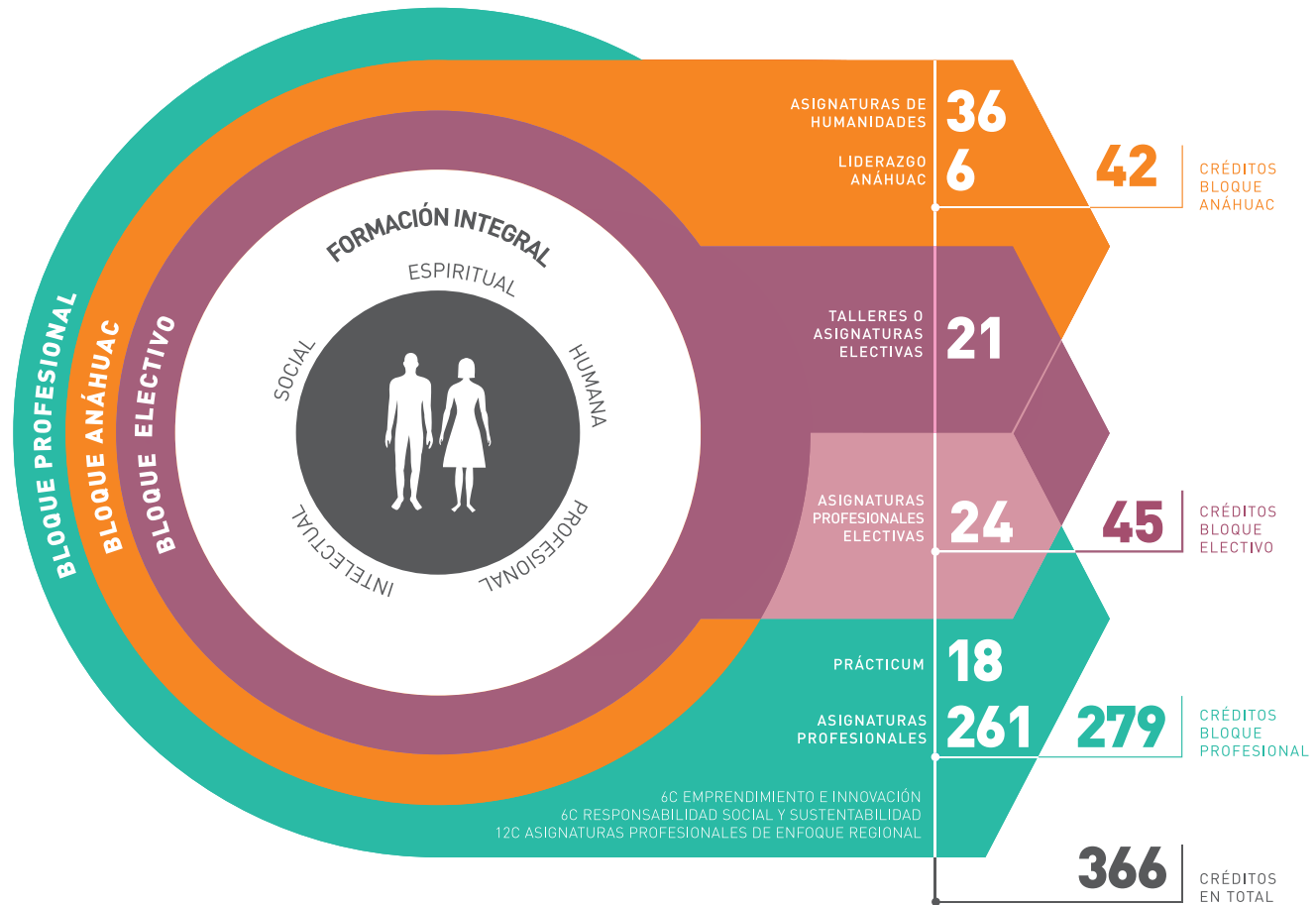


Innovador Modelo Educativo Anáhuac



Estudios con reconocimiento de validez oficial por decreto presidencial publicado en el Diario Oficial de la Federación del 26 de noviembre de 1982.

PLAN DE ESTUDIOS IDEAL

SEMESTRES							
1º	2º	3º	4º	5º	6º	7º	8º
Ser Universitario 6c	Persona y Sentido de Vida 6c	Ética 9c	Persona y Trascendencia 6c	Humanismo Clásico y Contemporáneo 9c	Liderazgo 6c	Inglés para Negocios 3c	Tecnología de la Información 6c
Introducción a la Empresa 6c	Mercadotecnia Fundamental 6c	Derecho y Empresa 6c	Responsabilidad Social y Sustentabilidad 6c	Análisis Competitivo y Estrategia 6c	Derecho Financiero 6c	Contabilidad de Sociedades 6c	Estándares Internacionales de la Contabilidad 6c
Fundamentos de Microeconomía 6c	Fundamentos de Macroeconomía 6c	Economía Empresarial 6c	Derecho Fiscal 6c	Derecho Laboral 3c	Planeación Presupuestal 6c	Planeación Financiera 6c	Administración de Riesgos Financieros 6c
Fundamentos de Contabilidad 6c	Contabilidad Intermedia 6c	Contabilidad Avanzada 6c	Economía Internacional 6c	Emprendimiento e Innovación 6c	Fiscal II 3c	Comunicación Financiera 6c	Bloque Electivo Profesional 6c
Taller de Finanzas Personales 6c	Negocios Internacionales 6c	Contabilidad de Costos I 6c	Normas de Auditoría y Control Interno 6c	Auditoría Financiera 6c	Evaluación de Proyectos de Inversión 6c	Bloque Electivo 6c	Bloque Electivo Profesional 6c
Matemáticas 9c	Mercados Financieros 6c	Análisis de Datos II 9c	Contabilidad de costos II 6c	Fiscal I 9c	Productos Derivados 6c	Bloque Electivo Profesional 6c	Prácticum III: Finanzas y Contaduría Pública 6c
Bloque Electivo 3c	Análisis de Datos I 9c	Bloque Electivo 3c	Fundamentos de Finanzas 9c	Administración Financiera 9c	Bloque Electivo 6c	Prácticum II: Finanzas y Contaduría Pública 6c	
	Bloque Electivo 3c	Prácticum I: Análisis de Estados Financieros 6c	Investigación de Operaciones 6c	Tópicos de Cálculo 6c	Bloque Electivo Profesional 6c		

C: Créditos

279 CRÉDITOS BLOQUE PROFESIONAL

42 CRÉDITOS BLOQUE ANÁHUAC

45 CRÉDITOS BLOQUE ELECTIVO

= 366 CRÉDITOS EN TOTAL

Este plan de referencia muestra un orden sugerido de cómo puedes cursar tus materias; sin embargo, puedes hacer los ajustes que consideres convenientes al planear tus estudios. Plan actualizado 2016.