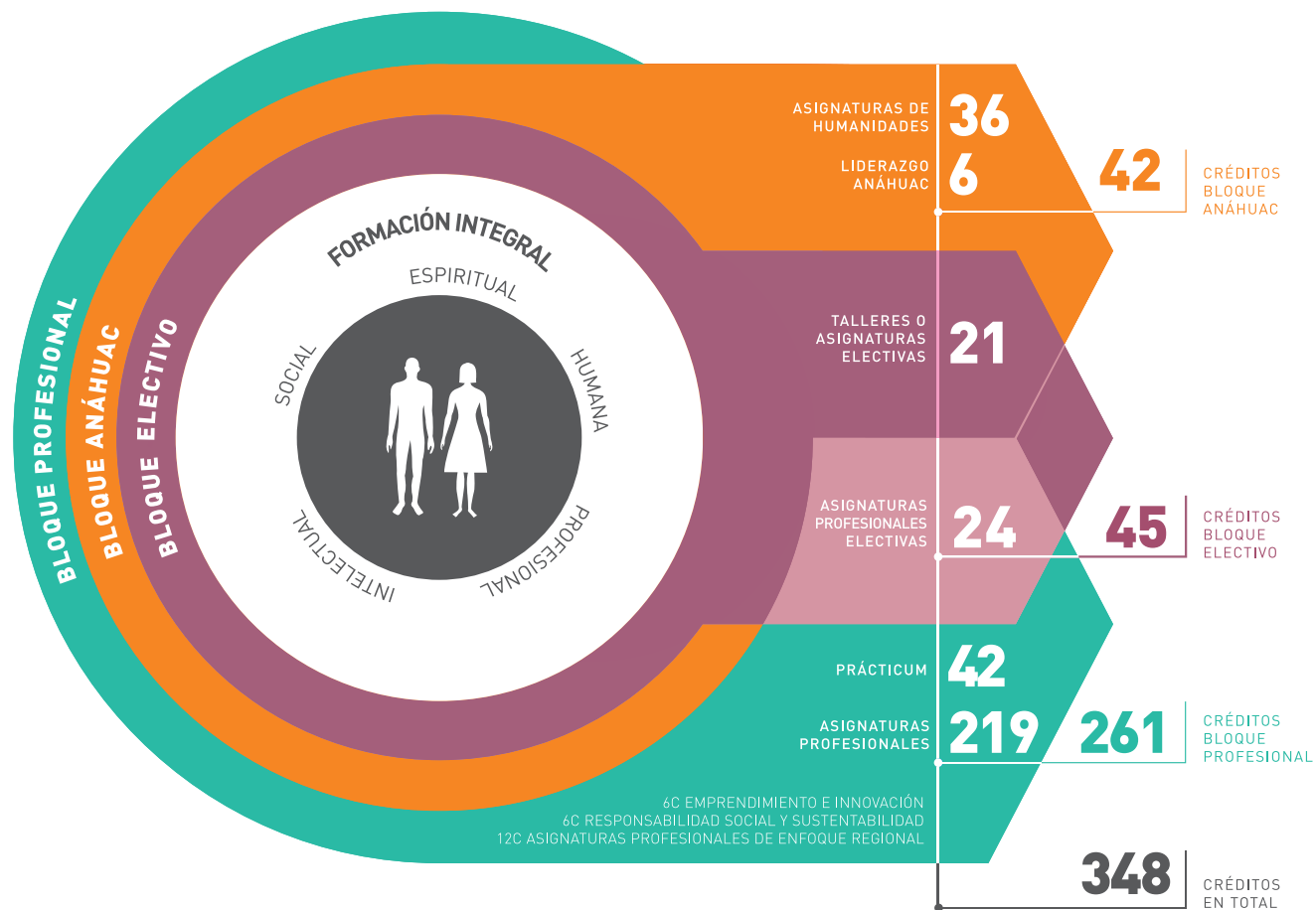


Innovador Modelo Educativo Anáhuac



Estudios con reconocimiento de validez oficial por decreto presidencial publicado en el Diario Oficial de la Federación del 26 de noviembre de 1982.

PLAN DE ESTUDIOS IDEAL

SEMESTRES							
1º	2º	3º	4º	5º	6º	7º	8º
Ser Universitario 6c	Persona y Sentido de Vida 6c	Ética 9c	Operación de Empresas de Alimentos y Bebidas 6c	Persona y Trascendencia 6c	Humanismo Clásico y Contemporáneo 9c	Emprendimiento e Innovación 6c	Liderazgo 6c
Fundamentos de Contabilidad 6c	Costos de Alimentos y Bebidas 6c	Estadística Descriptiva 6c	Responsabilidad Social y Sustentabilidad 6c	Contabilidad Presupuestal 6c	Legislación para Empresas Turísticas 6c	Prácticum de Gastronomía II 18c	Coaching 6c
Introducción a la Empresa 6c	Nutrición 6c	Insumos de Origen Animal 4c	Prácticum de Gastronomía I 18c	Capital Humano para la Industria de la Hospitalidad 6c	Evaluación Sensorial 4c		Taller de Estilismo Culinario 3c
Métodos de Investigación en Ciencias Sociales 6c	Mercadotecnia Fundamental 6c	Taller de Servicio 3c		Productos Lácteos 4c	Protocolo y Etiqueta 6c		Taller de Maridaje 3c
Insumos de Origen Vegetal 4c	Cultura Gastronómica Internacional I 6c	Conducta del Consumidor en la Industria de la Hospitalidad 6c		Química de los Alimentos 6c	Cocina Intermedia II 6c		Catering 6c
Cultura Gastronómica de México 6c	Fundamentos de Cata de Vinos 4c	Fisicoquímica para la Gastronomía 6c		Bebidas 4c	Cocina Mexicana 6c		Cocina de Vanguardia 6c
Introducción a la Industria de la Hospitalidad 6c	Técnicas y Aplicaciones Culinarias I 6c	Técnicas y Aplicaciones Culinarias II 6c		Cocina Intermedia I 6c	Bloque Electivo 6c		Bloque Electivo Profesional 6c
Manejo Higiénico de los Alimentos 6c	Pastelería I 6c	Pastelería II 6c		Bloque Electivo 6c	Bloque Electivo Profesional 6c		Bloque Electivo Profesional 6c
Bloque Electivo 3c	Bloque Electivo 3c	Bloque Electivo 3c		Bloque Electivo Profesional 6c			Prácticum III: Diseño y Evaluación de Productos Gastronómicos 6c

C: Créditos

261 CRÉDITOS BLOQUE PROFESIONAL

42 CRÉDITOS BLOQUE ANÁHUAC

45 CRÉDITOS BLOQUE ELECTIVO

= 348 CRÉDITOS EN TOTAL

Este plan de referencia muestra un orden sugerido de cómo puedes cursar tus materias; sin embargo, puedes hacer los ajustes que consideres convenientes al planear tus estudios. Plan actualizado 2016.