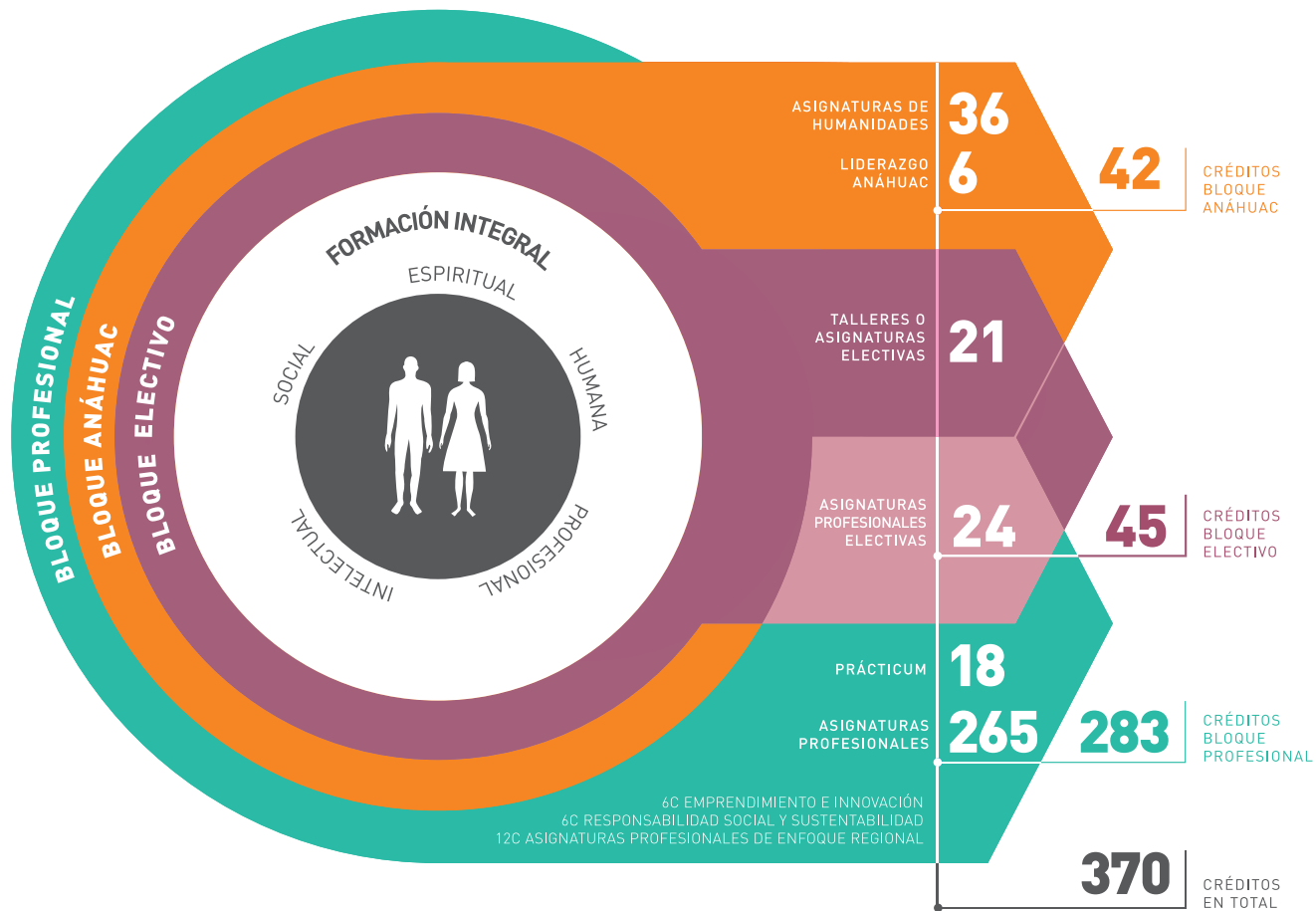


## Innovador Modelo Educativo Anáhuac



Estudios con reconocimiento de validez oficial por decreto presidencial publicado en el Diario Oficial de la Federación del 26 de noviembre de 1982.

# PLAN DE ESTUDIOS IDEAL

SEMESTRES							
1º	2º	3º	4º	5º	6º	7º	8º
Ser Universitario 6c	Persona y Sentido de Vida 6c	Ética 9c	Persona y Trascendencia 6c	Humanismo Clásico y Contemporáneo 9c	Liderazgo 6c	Inteligencia Artificial 6c	Procesamiento Inteligente de Datos 6c
Matemáticas para Computación 6c	Cálculo Diferencial 7c	Cálculo Integral 7c	Redes de Computadoras 7c	Redes Avanzadas 7c	Seguridad Informática y Redes Forenses 6c	Infraestructura y Cómputo en la Nube 6c	Realidad Virtual y Aumentada 6c
Algoritmos y Programación 6c	Álgebra Lineal 7c	Electrónica Digital 6c	Bases de Datos 7c	Bases de Datos Avanzadas 6c	Tratamiento Estadístico de la Información 6c	Programación de Dispositivos Móviles I 6c	Programación de Dispositivos Móviles II 6c
Probabilidad y Estadística 7c	Lenguajes Orientados a Objetos 7c	Ingeniería de Software 6c	Estructuras de Datos 6c	Programación Estructurada con Microcontroladores 6c	Desarrollo de Aplicaciones Web 6c	Legislación Informática 6c	Aprendizaje de Máquina 6c
Introducción a la Empresa 6c	Circuitos Eléctricos I 6c	Mercadotecnia Digital 6c	Arquitectura de Computadoras 7c	Métodos Numéricos 7c	Ingeniería Financiera 6c	Planeación Estratégica 6c	Inteligencia de Negocios 6c
Bloque Electivo 6c	Contabilidad y Costos para Ingeniería 7c	Bloque Electivo 3c	Calidad y Pruebas de Software 6c	Desarrollo de Software 6c	Implementación de Sistemas Integrados 7c	Bloque Electivo Profesional 6c	Bloque Electivo Profesional 6c
Bloque Electivo 3c	Bloque Electivo 3c	Bloque Electivo 6c	Emprendimiento e Innovación 6c	Sistemas Operativos 6c	Administración de Proyectos de Software 6c	Prácticum de Sistemas I: Ingeniería de Proyectos 9c	Prácticum de Sistemas II: Evaluación de Proyectos 9c
		Bloque Electivo Profesional 6c		Bloque Electivo Profesional 6c	Responsabilidad Social y Sustentabilidad 6c		

C: Créditos

**283 CRÉDITOS** BLOQUE PROFESIONAL

**42 CRÉDITOS** BLOQUE ANÁHUAC

**45 CRÉDITOS** BLOQUE ELECTIVO

**= 370 CRÉDITOS EN TOTAL**

Este plan de referencia muestra un orden sugerido de cómo puedes cursar tus materias; sin embargo, puedes hacer los ajustes que consideres convenientes al planear tus estudios. Plan actualizado 2016.