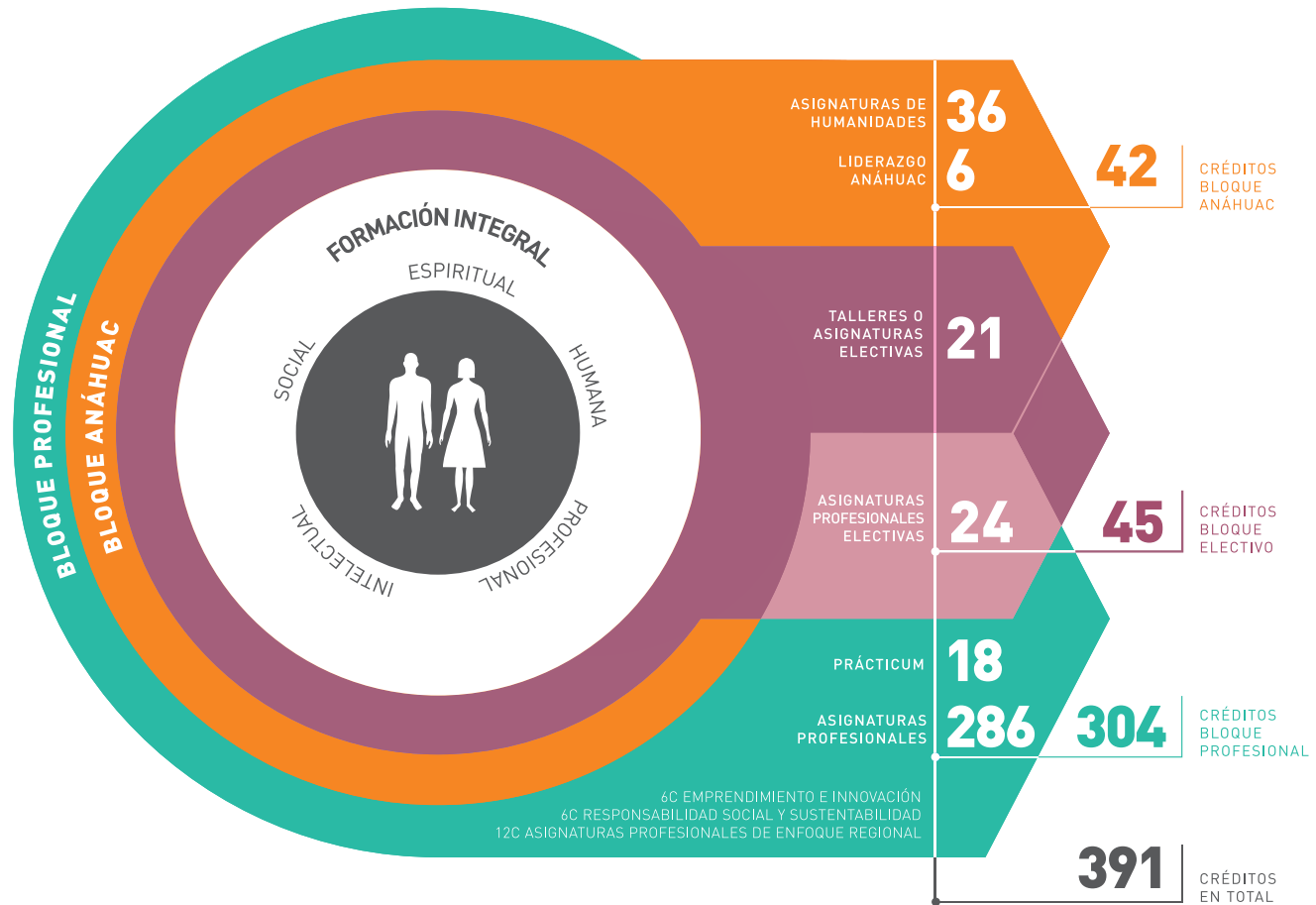


## Innovador Modelo Educativo Anáhuac



Estudios con reconocimiento de validez oficial por decreto presidencial publicado en el Diario Oficial de la Federación del 26 de noviembre de 1982.

# PLAN DE ESTUDIOS IDEAL

SEMESTRES								
1º	2º	3º	4º	5º	6º	7º	8º	9º
Ser Universitario 6c	Persona y Sentido de Vida 6c	Ética 9c	Persona y Trascendencia 6c	Humanismo Clásico y Contemporáneo 9c	Liderazgo 6c	Responsabilidad Social y Sustentabilidad 6c	Emprendimiento e Innovación 6c	Innovación Tecnológica 6c
Algoritmos y Programación 6c	Cálculo Diferencial 7c	Cálculo Integral 7c	Cálculo Multivariado 9c	Ecuaciones Diferenciales 7c	Transformadores Integrales 6c	Procesamiento Digital de Señales 6c	Control Digital 6c	Sistemas Embebidos 9c
Matemáticas Superiores 7c	Álgebra Lineal 7c	Medición e Instrumentación 6c	Circuitos Eléctricos II 6c	Electricidad y Magnetismo 7c	Dinámica de Sistemas Mecatrónicos 6c	Teoría de Control 9c	Automatización 9c	Electrónica de Potencia 6c
Probabilidad y Estadística 7c	Estática 9c	Mecánica de Materiales 6c	Dinámica 9c	Mecánica de Fluidos 6c	Sistemas Hidroneumáticos 6c	Termodinámica 8c	Sistemas MEMS 6c	Robótica Industrial 6c
Química 7c	Ingeniería de Materiales 6c	Procesos de Manufactura 7c	Circuitos Digitales I 6c	Diseño de Mecanismos 6c	Diseño de Componentes Mecánicos 6c	Electrónica Analógica 6c	Bloque Electivo Profesional 6c	Bloque Electivo Profesional 6c
Diseño por Computadora 6c	Circuitos Eléctricos I 6c	Fundamentos de Semiconductores 6c	Bloque Electivo 6c	Programación Estructurada con Microcontroladores 6c	Manufactura Asistida por Computadora 6c	Máquinas Eléctricas 6c	Prácticum Mecatrónica I: Metodología de Diseño 9c	Prácticum Mecatrónica II: Proyectos de Diseño 9c
Bloque Electivo 3c	Bloque Electivo 3c	Bloque Electivo 3c		Bloque Electivo 6c	Bloque Electivo Profesional 6c	Bloque Electivo Profesional 6c		

C: Créditos

304 CRÉDITOS BLOQUE PROFESIONAL

42 CRÉDITOS BLOQUE ANÁHUAC

45 CRÉDITOS BLOQUE ELECTIVO

= 391 CRÉDITOS EN TOTAL

Este plan de referencia muestra un orden sugerido de cómo puedes cursar tus materias; sin embargo, puedes hacer los ajustes que consideres convenientes al planear tus estudios. Plan actualizado 2016.