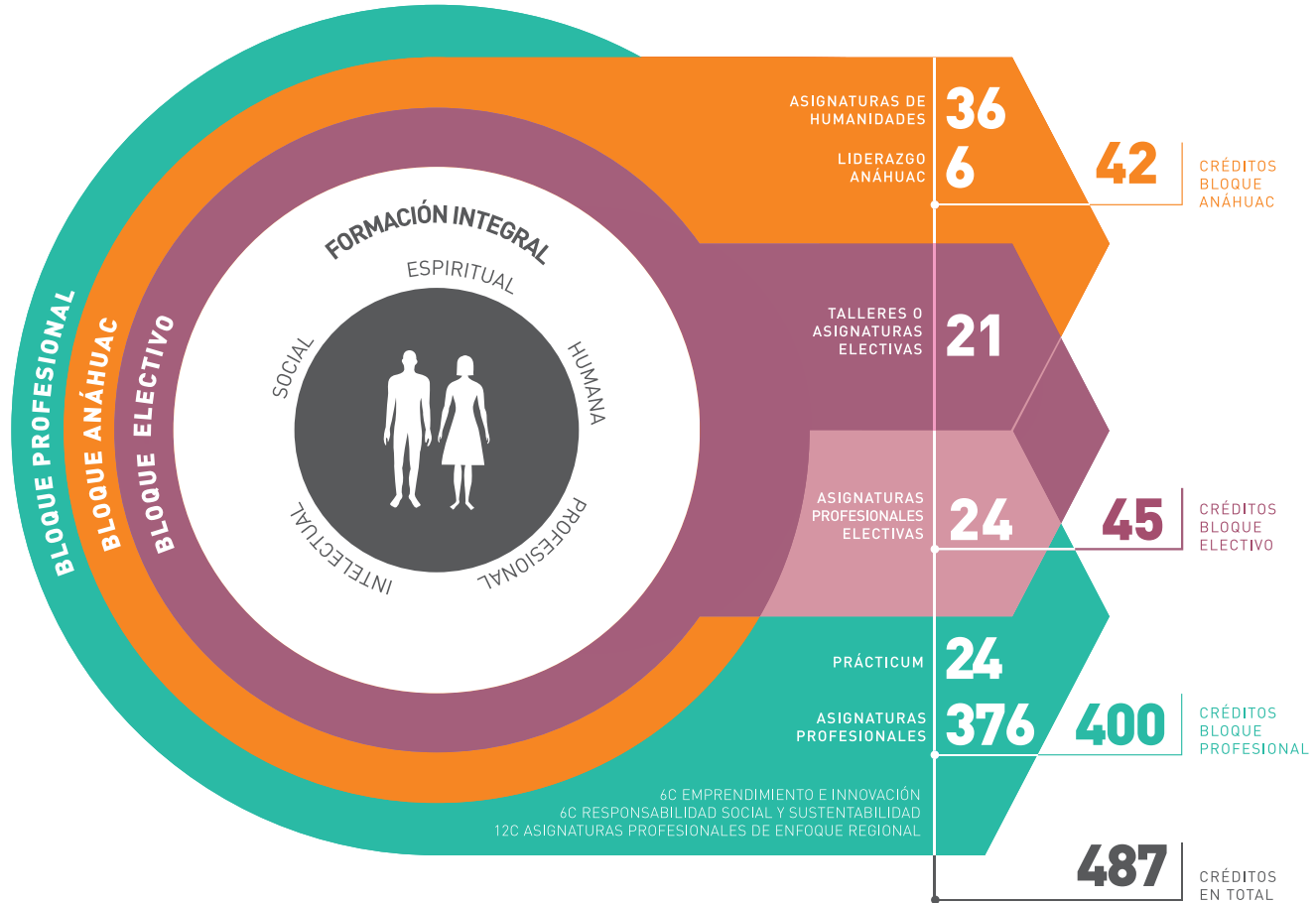


Innovador Modelo Educativo Anáhuac



Estudios con reconocimiento de validez oficial por decreto presidencial publicado en el Diario Oficial de la Federación del 26 de noviembre de 1982.

PLAN DE ESTUDIOS IDEAL

SEMESTRES									
1º	2º	3º	4º	5º	6º	7º	8º	9º	10º
Ser Universitario 6c	Persona y Sentido de Vida 6c	Ética 9c	Persona y Trascendencia 6c	Humanismo Clásico y Contemporáneo 9c	Liderazgo 6c	Historia y Filosofía de la Medicina 3c	Diálogos Interdisciplinarios en Ciencias de la Salud 3c	Internado I 20c	Internado II 20c
Anatomía 9c	Anatomía Clínica 9c	Metodología de la Investigación para la Salud 3c	Bioética 6c	Legislación en Salud 3c	Calidad en Salud 3c	Gestión y Dirección de Servicios de Salud 3c	Endonutrición 3c	11º	12º
Biofísica 3c	Fisiología Celular 6c	Historia Clínica 6c	Bases Biológicas de la Enfermedad 6c	Responsabilidad Social y Sustentabilidad 6c	Emprendimiento e Innovación 6c	Endocrinología 3c	Reumatología 3c	Servicio Social	
Biología Celular 6c	Histología 6c	Fisiología General 9c	Terapéutica Quirúrgica 9c	Biología del Cáncer 6c	Nefrología 3c	Infectología 3c	Análisis Integral de la Medicina Clínica IV 3c		
Bioquímica 6c	Biología Molecular 9c	Ecología Humana 9c	Terapéutica Farmacológica 9c	Hematología 3c	Geriatría 6c	Análisis Integral de la Medicina Clínica III 3c	Ciencias Clínicas IV 24c		
Comunicación Médico-Paciente 3c	Biología del Desarrollo 6c	Genómica y Proteómica 9c	Métodos Clínicos en Medicina General 3c	Patología Clínica 3c	Análisis Integral de la Medicina Clínica II 3c	Ciencias Clínicas III 24c	Bloque Electivo Profesional 6c		
Bioestadística 6c	Lectura y Redacción Científica 3c	Sistemas de Información en Salud Basados en Evidencias 3c	Patología Quirúrgica 6c	Análisis Integral de la Medicina Clínica I 3c	Ciencias Clínicas II 24c	Bloque Electivo Profesional 6c	Prácticum III: M-Salud 6c		
Bloque Electivo 3c	Epidemiología y Salud Pública 9c	Inmunología 6c	Bloque Electivo 6c	Ciencias Clínicas I 24c	Bloque Electivo Profesional 6c				
	Bloque Electivo 3c	Semiología Médica Práctica 3c	Prácticum I: Práctica Comunitaria 12c	Bloque Electivo Profesional 6c	Prácticum II: Atención Primaria 6c				
	Bloque Electivo 3c	Bloque Electivo 6c							

C: Créditos

400 CRÉDITOS BLOQUE PROFESIONAL

42 CRÉDITOS BLOQUE ANÁHUAC

45 CRÉDITOS BLOQUE ELECTIVO

= 487 CRÉDITOS EN TOTAL

Este plan de referencia muestra un orden sugerido de cómo puedes cursar tus materias; sin embargo, puedes hacer los ajustes que consideres convenientes al planear tus estudios. Plan actualizado 2016.