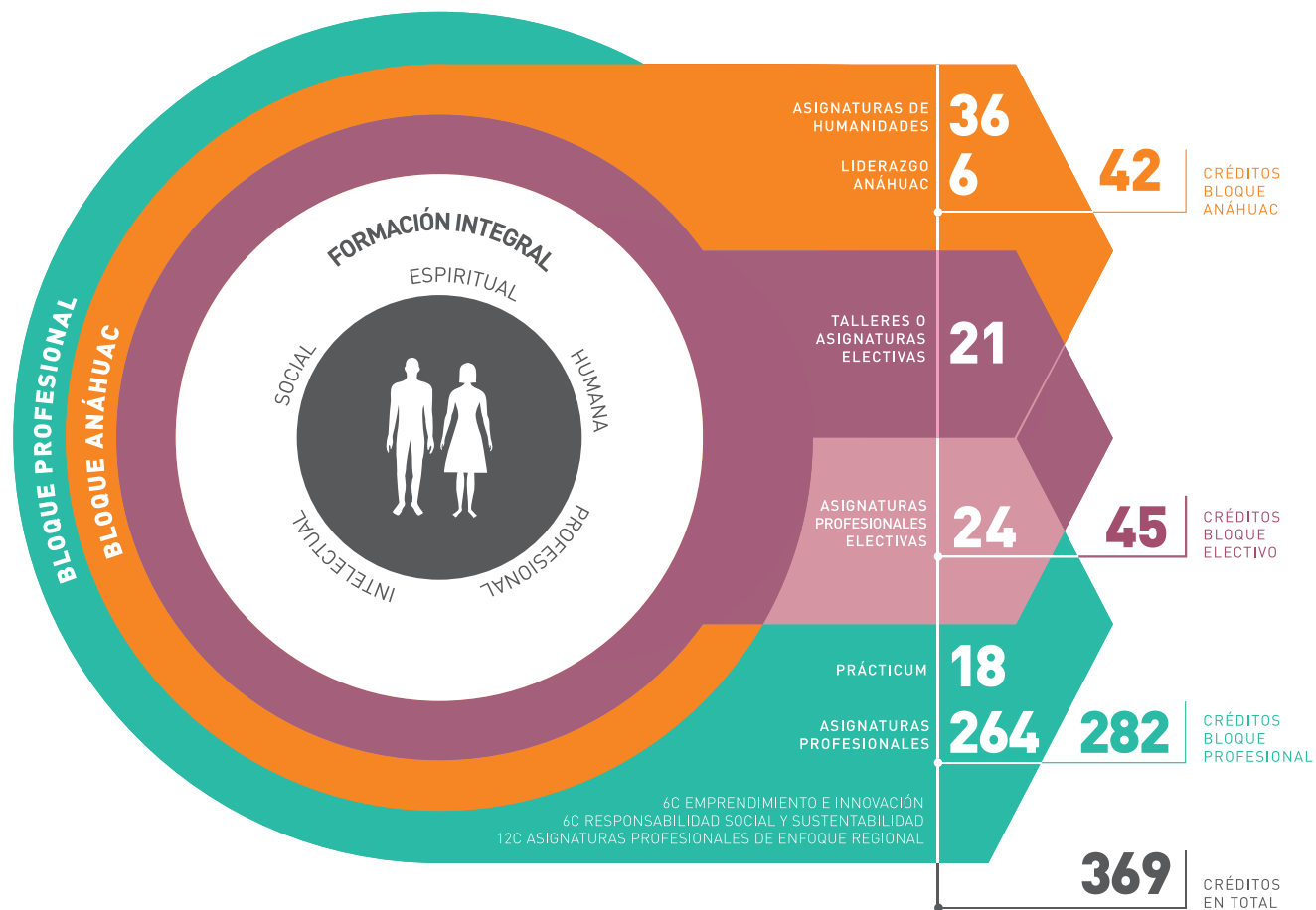


Innovador Modelo Educativo Anáhuac



Estudios con reconocimiento de validez oficial por decreto presidencial publicado en el Diario Oficial de la Federación del 26 de noviembre de 1982.

PLAN DE ESTUDIOS IDEAL

SEMESTRES							
1º	2º	3º	4º	5º	6º	7º	8º
Ser Universitario 6c	Persona y Sentido de Vida 6c	Ética 9c	Persona y Trascendencia 6c	Humanismo Clásico y Contemporáneo 9c	Liderazgo 6c	Mercadotecnia Global 6c	Inglés para Negocios 3c
Introducción a la Empresa 6c	Mercadotecnia Fundamental 6c	Derecho y Empresa 6c	Responsabilidad Social y Sustentabilidad 6c	Emprendimiento e Innovación 6c	Contabilidad de las Operaciones Internacionales 6c	Casos de Estrategia Internacional 6c	Negociación y Administración Intercultural 6c
Fundamentos de Microeconomía 6c	Fundamentos de Macroeconomía 6c	Economía Empresarial 6c	Análisis Competitivo y Estrategia 6c	Tecnologías de la Información 6c	Operaciones y Logística Internacional 6c	Administración y Operación Aduanera 6c	Cadena de Suministro y Comercio Electrónico 6c
Taller de Negocios Internacionales 6c	Negocios Internacionales 6c	Multinacionales y Empresas Globales 6c	Economía Internacional 6c	Capital Humano y Desarrollo Organizacional 6c	Propiedad Industrial y Licencias 6c	Administración Financiera Internacional 6c	Bloque Electivo 6c
Fundamentos de Contabilidad 6c	Contabilidad Intermedia 6c	Estrategias de Internacionalización 6c	Geografía Económica 6c	Marco Legal de los Negocios Internacionales 6c	Finanzas Internacionales 6c	Evaluación de Proyectos de Inversión 6c	Bloque Electivo Profesional 6c
Matemáticas 9c	Análisis de Datos I 9c	Contabilidad Gerencial 6c	Aspectos Prácticos de los Negocios Internacionales 6c	Fundamentos de Finanzas 9c	Control Presupuestal 6c	Bloque Electivo Profesional 6c	Prácticum III: Proyecto de Negocios Internacionales 6c
	Bloque Electivo 3c	Análisis de Datos II 9c	Bloque Electivo 6c	Investigación de Operaciones 6c	Administración Financiera 9c	Bloque Electivo Profesional 6c	
		Bloque Electivo 3c	Prácticum I: Análisis de Estados Financieros 6c	Bloque Electivo Profesional 6c	Tópicos de Cálculo 6c	Prácticum II: Proyecto de Negocios Internacionales 6c	
					Bloque Electivo 3c		

C: Créditos

282 CRÉDITOS BLOQUE PROFESIONAL

42 CRÉDITOS BLOQUE ANÁHUAC

45 CRÉDITOS BLOQUE ELECTIVO

= 369 CRÉDITOS EN TOTAL

Este plan de referencia muestra un orden sugerido de cómo puedes cursar tus materias; sin embargo, puedes hacer los ajustes que consideres convenientes al planear tus estudios. Plan actualizado 2016.