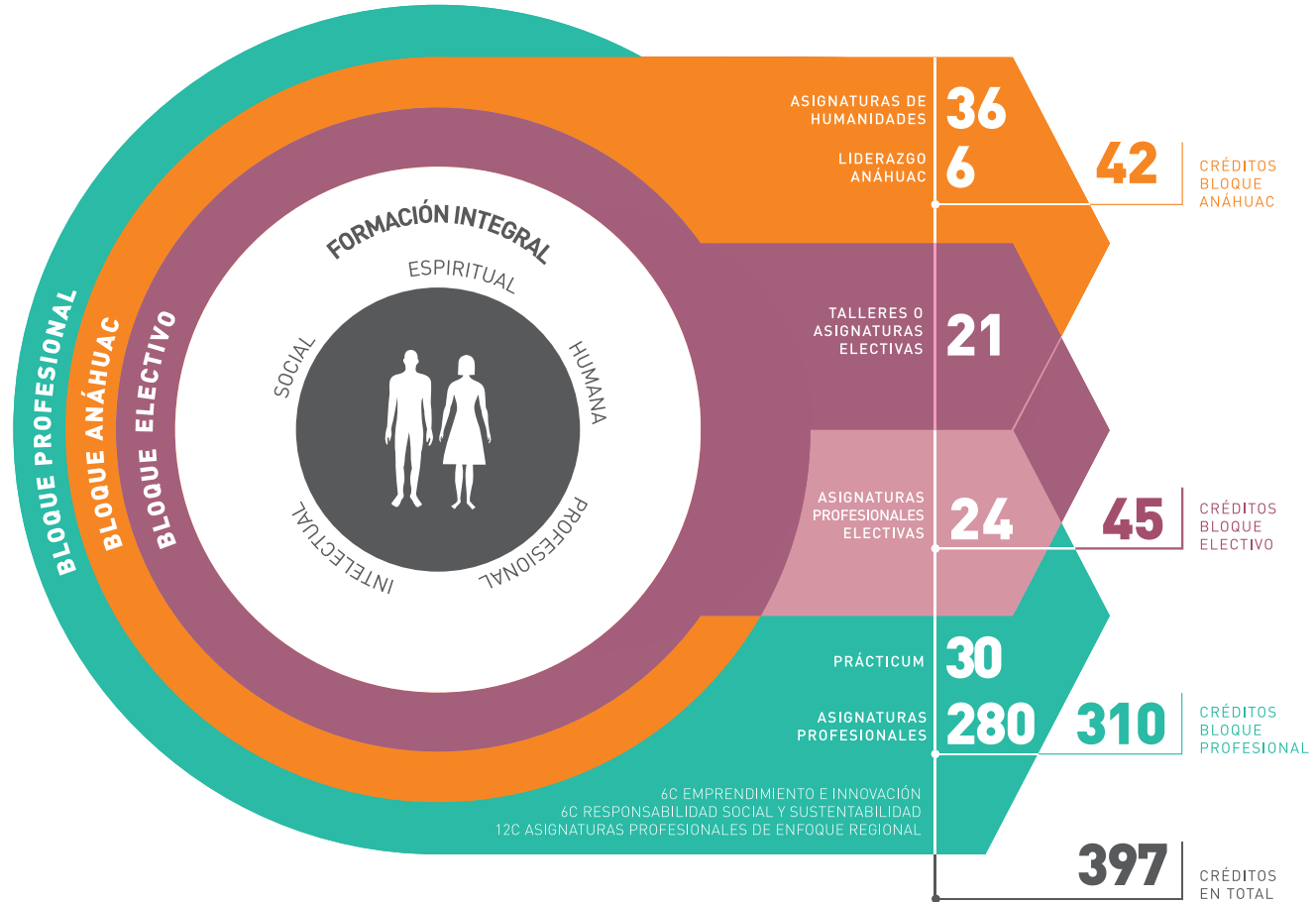


# Innovador Modelo Educativo Anáhuac



Estudios con reconocimiento de validez oficial por decreto presidencial publicado en el Diario Oficial de la Federación del 26 de noviembre de 1982.

# PLAN DE ESTUDIOS IDEAL

SEMESTRES							
1º	2º	3º	4º	5º	6º	7º	8º
Ser Universitario 6c	Persona y Sentido de Vida 6c	Ética 9c	Persona y Trascendencia 6c	Humanismo Clásico y Contemporáneo 9c	Liderazgo 6c	Emprendimiento e Innovación 6c	Políticas Públicas en Alimentación 6c
Anatomía 9c	Anatomía y Fisiología del Aparato Digestivo 6c	Evaluación del Estado de Nutrición I 7c	Evaluación del Estado de Nutrición II 7c	Responsabilidad Social y Sustentabilidad 6c	Nutrición del Adulto en Condiciones Especiales 9c	Nutrición Poblacional 9c	Calidad y Seguridad del Paciente en Ciencias de la Salud 6c
Bioestadística 6c	Epidemiología y Salud Pública 9c	Comunicación Nutriólogo - Paciente 3c	Sistemas de Información en Salud Basados en Evidencias 3c	Metodología de la Investigación para la Salud 3c	Legislación Alimentaria 3c	Educación Nutricional 6c	Bloque Electivo 3c
Nutriología 6c	Fisiología General 9c	Fisiopatología 6c	Dietoterapia 9c	Planeación y Diseño de Menús 6c	Alimentos Funcionales 6c	Economía Alimentaria 6c	Bloque Electivo Profesional 6c
Crecimiento y Desarrollo 6c	Cálculo Dietético 6c	Nutrición en el Individuo Sano 9c	Psicología de la Nutrición 6c	Nutrición del Niño en Condiciones Especiales 9c	Bloque Electivo 6c	Gestión y Dirección de Servicios de Salud 3c	Bloque Electivo Profesional 6c
Química Orgánica 6c	Bioquímica 6c	Bioquímica de la Nutrición 9c	Farmacología en Nutrición 6c	Nutrición Artificial 6c	Bloque Electivo Profesional 6c	Gestión en Servicios de Alimentos 6c	Prácticum: Nutrición Integrada Especializada 6c
Biología Celular 6c	Bromatología 7c	Análisis de Alimentos 6c	Toxicología 6c	Nutrigenómica y Metabolómica 6c	Prácticum: Nutrición Integrada en el Niño con Patologías 6c	Bloque Electivo 6c	Prácticum: Nutrición Integrada en el Adulto con Patologías 6c
	Microbiología de Alimentos 7c	Preparación de Alimentos 6c	Selección y Conservación de Alimentos 6c	Bloque Electivo 3c		Bloque Electivo Profesional 6c	
			Bloque Electivo 3c	Prácticum: Nutrición Integrada en el Niño Sano 6c		Prácticum: Nutrición Integrada en el Adulto Sano 6c	

C: Créditos

310 CRÉDITOS BLOQUE PROFESIONAL

42 CRÉDITOS BLOQUE ANÁHUAC

45 CRÉDITOS BLOQUE ELECTIVO

= 397 CRÉDITOS EN TOTAL

Este plan de referencia muestra un orden sugerido de cómo puedes cursar tus materias; sin embargo, puedes hacer los ajustes que consideres convenientes al planear tus estudios. Plan actualizado 2016.