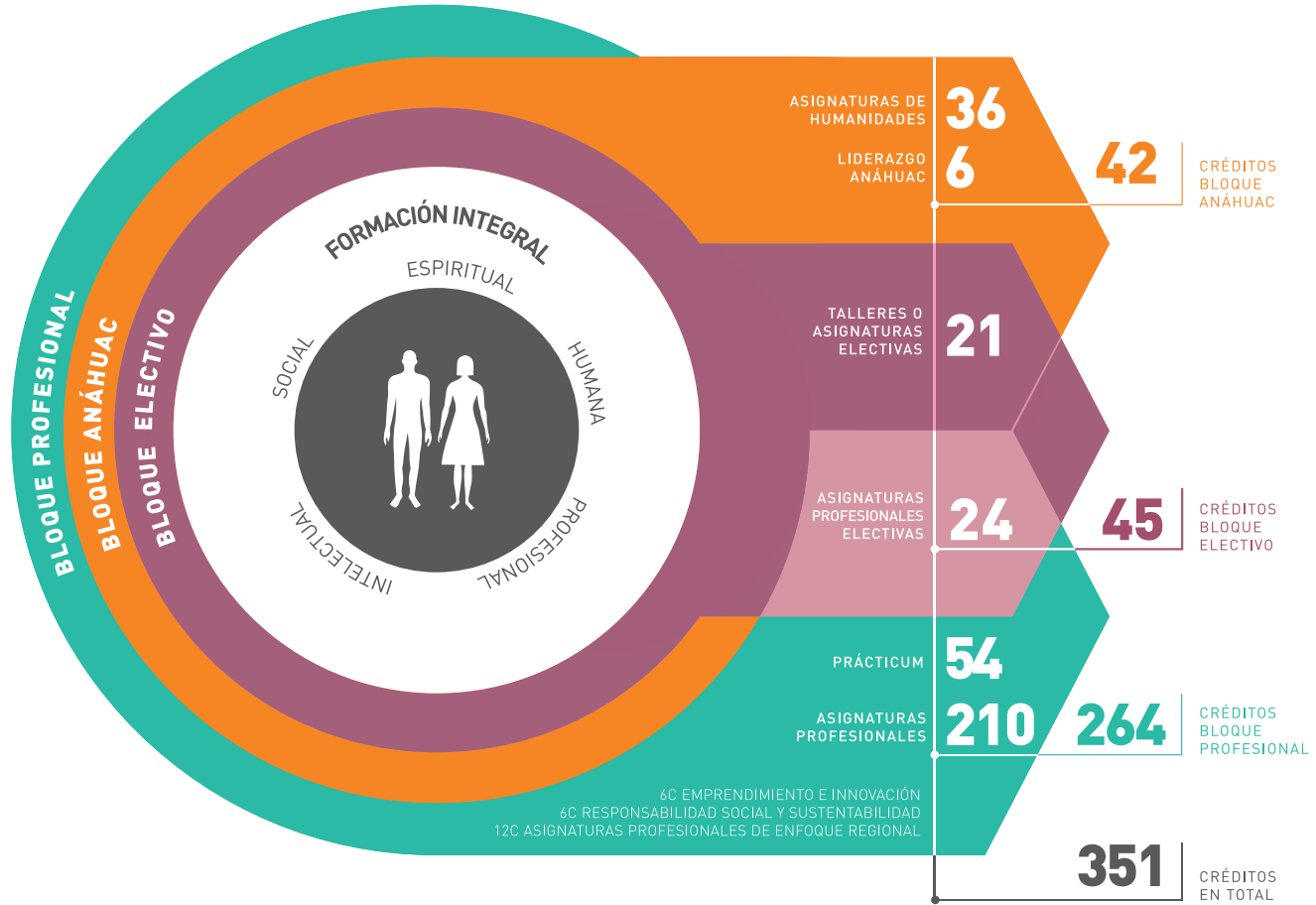


# Innovador Modelo Educativo Anáhuac



Estudios con reconocimiento de validez oficial por decreto presidencial publicado en el Diario Oficial de la Federación del 26 de noviembre de 1982.

# PLAN DE ESTUDIOS IDEAL

SEMESTRES							
1º	2º	3º	4º	5º	6º	7º	8º
Ser Universitario 6c	Persona y Sentido de Vida 6c	Ética 9c	Persona y Trascendencia 6c	Humanismo Clásico y Contemporáneo 9c	Desarrollo del Capital Humano 6c	Liderazgo 6c	Educación Psicosexual 6c
Fundamentos y Técnicas de la Entrevista 6c	Desarrollo del Pensamiento Lógico Matemático 6c	Neuropsicología del Aprendizaje 6c	Taller de Material Didáctico 3c	Seminario de Investigación Psicopedagógica 6c	Educación y Familia 6c	Adaptaciones Curriculares 6c	Administración Educativa 6c
Desarrollo Infantil 9c	Desarrollo de Adolescentes y Adultos 6c	Métodos de Investigación y Estadística I 6c	Métodos de Investigación y Estadística II 6c	Orientación Escolar y Acción Tutorial 6c	Análisis de Políticas Educativas Mexicanas 6c	Responsabilidad Social y Sustentabilidad 6c	Integración de Casos 6c
Sensopercepción 6c	Aprendizaje y Memoria 6c	Problemas de Aprendizaje 6c	Psicopedagogía de la Lecto-escritura 6c	Trastornos del Lenguaje 6c	Fundamentos, Diseño e Innovación Curricular 9c	Bloque Electivo Profesional 6c	Bloque Electivo Profesional 6c
Introducción a la Psicología 6c	Desarrollo del Lenguaje 6c	Taller de Lenguaje Signado 3c	Psicopedagogía de las Matemáticas 6c	Trastornos del Aprendizaje 6c	Emprendimiento e Innovación 6c	Bloque Electivo Profesional 6c	Bloque Electivo Profesional 6c
Corrientes y Teorías del Aprendizaje 6c	Estimulación Temprana 6c	Educación Especial 6c	Bloque Electivo 6c	Elaboración y Validación de Instrumentos 6c	Bloque Electivo 6c	Prácticum: Consultoría y Evaluación Psicopedagógica 12c	
Bases Biológicas de la Conducta 6c	Psicología Social 6c	Trastornos de Niños y Adolescentes 6c	Bloque Electivo 3c	Prácticum: Atención a Niños con Necesidades Educativas Especiales 9c	Bloque Electivo 3c		
	Prácticum: Evaluación del Desarrollo 6c	Prácticum: Evaluación Psicopedagógica en los Años Preescolares 9c	Bloque Electivo 3c		Prácticum: Evaluación Psicopedagógica en la Educación Básica (Secundaria) 9c		
			Prácticum: Evaluación Psicopedagógica en la Educación Básica (Primaria) 9c				

C: Créditos

264 CRÉDITOS BLOQUE PROFESIONAL

42 CRÉDITOS BLOQUE ANÁHUAC

45 CRÉDITOS BLOQUE ELECTIVO

= 351 CRÉDITOS EN TOTAL

Este plan de referencia muestra un orden sugerido de cómo puedes cursar tus materias; sin embargo, puedes hacer los ajustes que consideres convenientes al planear tus estudios. Plan actualizado 2016.